

EURO  
**STYLE**<sup>®</sup>

*Leather & more. Since 1899.*



**STYLE  
BOOK**

2023/2024

# KOLLEKTION COLLECTION

**2023/24**

Unsere Alternativen zu Echtleder  
Our leather alternatives

**APFEL LEDERIMITAT**  
APPLE IMITATION  
LEATHER

**13 | 16 | 34-35**

**KORK**  
CORK

**36-37**

**RPET**  
RPET

**86-87 | 106-107**

**8-111**

Hochwertige Serien aus Leder, strapazierfähigem Lederimitat und mehr für Promotion, Merchandising und Branding.

Specialty ranges made from highquality leather, durable leather imitation and more for promotion, merchandising and branding.

**ALLE PRODUKTE  
IM ÜBERBLICK  
ALL PRODUCTS  
AT A GLANCE**

Entdecken Sie die exklusiven  
Produkte von EUROSTYLE.  
Discover the exclusive  
EUROSTYLE products.

**112**

# 04

## INDIVIDUALISIERUNG CUSTOMIZATION

Individuelle Veredelung und Produktentwicklung ganz nach Ihren Vorstellungen und Ansprüchen.

Custom refinements and individual product development according to your ideas and requirements.



### LIFESTYLE LIFESTYLE

Lifestyle	8
-----------	---

### LEDER MADE IN GERMANY LEATHER MADE IN GERMANY

Germany	22
---------	----

### NACHHALTIG MADE IN GERMANY SUSTAINABLE MADE IN GERMANY

Apfel Lederimitat Apple Imitation Leather	34
--	----

Kork Cork	36
--------------	----

### LEDER LEATHER

RFID	38
------	----

Alba	44
------	----

Classic Avantgarde	50
--------------------	----

Club	52
------	----

Ravenna	58
---------	----

Office	62
--------	----

### MODE FASHION

Fashion	64
---------	----

### LEDERIMITAT | POLYESTER | RPET IMITATION LEATHER | POLYESTER | RPET

Cesano	75
--------	----

Modena	80
--------	----

Boston	82
--------	----

Office Accessoires	84
--------------------	----

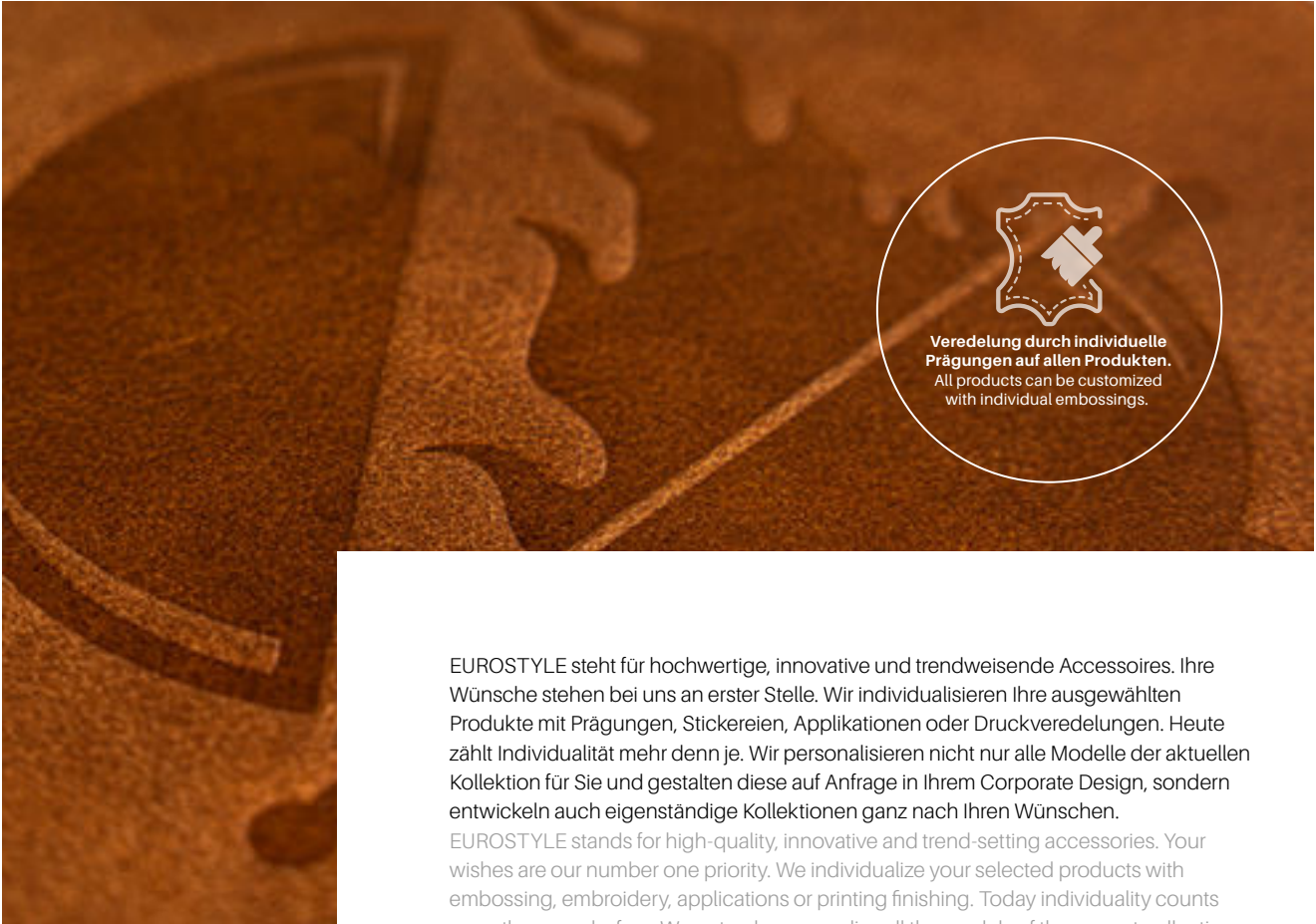
RPET (recycling)	86
------------------	----

### REISEN TRAVEL

Travel	88
--------	----

# INDIVIDUELLE VEREDELUNG

## CUSTOM REFINEMENTS



EUROSTYLE steht für hochwertige, innovative und trendweisende Accessoires. Ihre Wünsche stehen bei uns an erster Stelle. Wir individualisieren Ihre ausgewählten Produkte mit Prägungen, Stickereien, Applikationen oder Druckveredelungen. Heute zählt Individualität mehr denn je. Wir personalisieren nicht nur alle Modelle der aktuellen Kollektion für Sie und gestalten diese auf Anfrage in Ihrem Corporate Design, sondern entwickeln auch eigenständige Kollektionen ganz nach Ihren Wünschen.

EUROSTYLE stands for high-quality, innovative and trend-setting accessories. Your wishes are our number one priority. We individualize your selected products with embossing, embroidery, applications or printing finishing. Today individuality counts more than ever before. We not only personalise all the models of the current collection and configure them on request in your corporate design, but also design independent collections to your liking.

### Blindprägung Blind embossing



Vielleicht die edelste, weil zurückhaltendste und stilvollste Art der Individualisierung: Die Prägung. Besonders für Lederartikel geeignet, aber auch bei Lederimitaten einsetzbar. Als Einzelstück oder als große Auflage. In kleinem oder großem Format - Sie haben die Wahl. Sie schicken uns Ihre Logodaten im eps-Format oder als Vektorgrafik. Wir fertigen den Prägestempel.

Perhaps the noblest, most restrained and most stylish way of individualisation: The embossing. Particularly suitable for leather articles, but also for leather imitation. As a single piece or as a large batch. In small or large format - you have the choice. Just send us your logos in eps format or as vector graphics. We manufacture the embossing stamp.

### Farbprägung Colour embossing



Die Farbprägung ist ebenfalls eine Prägeart, nur dass hier zudem noch Farbe eingebracht wird. Es sind sämtliche Pantone-Töne möglich. Eine Farbprägung ist immer einfarbig. Besonders zu empfehlen, wenn Sie hochwertige Unternehmens-Kollektionen mit Namen, Wappen oder Logo veredeln möchten.

The colour embossing is also a type of embossing, only that colour is added. All Pantone tones are possible. A colour embossing is always monochrome. Especially recommended if you want to enhance high-quality corporate collections with names, coat of arms or logo.

## Stickereien Embroidery



Die hohe Schule der Individualisierung mit dem besonderen Chic: Moderne Stickautomaten übernehmen die Arbeit für Sie. Am besten sind natürlich textile Materialien geeignet, aber auch Leder, Kunstleder und Synthetics können so veredelt werden. Motiv und Farbvielfalt kennen so gut wie keine Grenzen. Wir beraten Sie gerne.

The high school of individualization with the special chic: Modern stitching machines do the work for you. Naturally, textile materials are best suited, but also leather, synthetic leather and synthetics can be refined. The motif and colour diversity know almost no limits. We are happy to help.

## 3D-Gummiprint 3D rubber print



Eine besonders moderne und sportliche Individualisierungstechnik. Wir beraten Sie gerne und zeigen Ihnen die beste Lösung für Ihre Wunschartikel.

A particularly modern and sporty individualisation technique. We will be pleased to advise you and show you the best solution for your desired article.

## Transferdruck Transfer printing



Der Transferdruck wirkt nie „wie aufgesetzt“. Der Vorteil dieser Drucktechnik ist die „Verschmelzung“ der Farbe mit dem Material. Hervorragend für Schriften, Schriftzüge, Slogans und flächige Motive geeignet.

The transfer printing never appears to be “just printed”. The benefit of this printing technique is the “merging” of the ink with the material. Excellent for fonts, lettering, slogans and flat motifs.

## Doming / Microdom



Unter Doming versteht man eine Beschichtung. Heute wird diese Technik insbesondere für 3D-Aufkleber verwendet. Ob Logo, Vereinswappen oder Symbol-Doming besticht durch einen glänzenden 3D-Effekt und wird auf das Material – die Tasche, die Mappe, den Koffer – via Klebeverfahren angebracht.

Doming needs to be understood as a coating. Today, this technique is used especially for 3D stickers. Whether a logo, club crest or symbol-doming, a shiny 3D effect is applied to the material - the bag, the wallet, the case - by using an adhesive technique.

## Gravur / Metallemblem Engraving / metal emblem



Für Gravuren sind Metallapplikationen die Grundlage, die dann auf den jeweiligen Artikel aufgebracht werden. Von der schlichten Ausführung als farblose Metallgravur bis hin zu aufwändigen, mehrfarbigen Applikationen ist alles möglich. Natürlich sollten Sie mit dem Artikel korrespondieren. Wir empfehlen Ihnen die besten Lösungen.

For engravings, metal applications are the basis, which are then applied to the respective article. From the simple design as a colourless metal engraving to complex, multi-coloured applications, everything is possible. Of course you should correspond with the article. We recommend the best solutions.

## Individuelle Verpackung Individual packaging



Die passende Verpackung wertet Ihr Produkt auf und macht es zu einem besonders wertvollem Werbeträger. Wir bieten Ihnen hochwertige Verpackungen an, die sogar für den Versand geeignet sind. Wir gestalten für Sie eine individuelle Verpackung mit Ihrem Logo oder in Ihren Farben.

The right packaging elevates your product and makes it a particularly valuable advertising medium. We offer you high-quality packaging, which is even suitable for shipping. We will design an individual packaging with your logo or in your colours.

# INDIVIDUELLE PRODUKTENTWICKLUNG

*CUSTOM PRODUCT  
DEVELOPMENT*



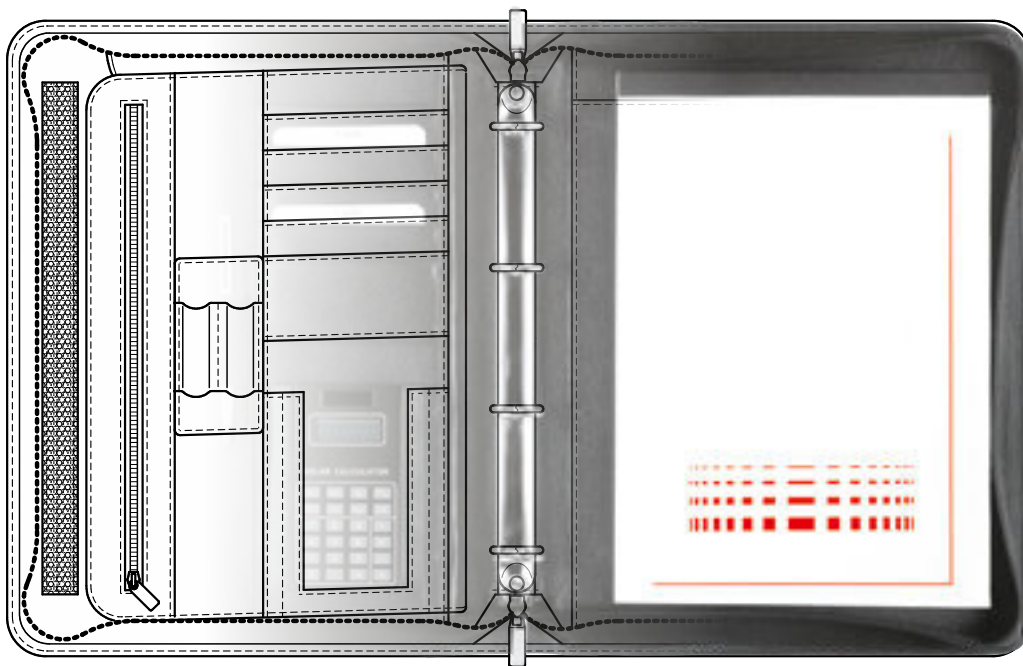
Egal um welchen Wunsch es sich handelt, wir greifen Ihre Idee auf und verwandeln sie in ein einzigartiges Produkt.

It doesn't matter which request you have, we plug into ideas and transform them into an unique product.



EUROSTYLE steht seit über einem Jahrhundert für höchste Qualität, hervorragenden Service und Innovationsgeist. Wir glauben, dass jedes Produkt einzigartig sein sollte, weshalb wir auf maßgeschneiderte Lösungen setzen. Unsere Experten begleiten Sie bei jedem Schritt des Entwicklungsprozesses und verwandeln Ihre Ideen in exklusive Produkte. Dabei setzen wir auf langjährige Lieferantenbeziehungen nach Italien, Indien und Asien sowie höchste Standards in der Materialprüfung, Fertigung und Endproduktkontrolle. So können wir sicherstellen, dass die Fertigungsqualität unserer Produkte den europäischen Standards entspricht und Ihnen zugleich das beste Preis-Leistungs-Verhältnis bietet.

For over a century, EUROSTYLE has stood for the highest quality, outstanding service and a spirit of innovation. We believe that every product should be unique, which is why we focus on customised solutions. Our experts accompany you through every step of the development process and transform your ideas into exclusive products. We rely on long-standing supplier relationships to Italy, India and Asia, as well as the highest standards in material testing, manufacturing and final product inspection. This allows us to ensure that the manufacturing quality of our products meets European standards while offering you the best value for money.



Kontaktieren Sie uns noch heute und lassen Sie uns gemeinsam Ihre Ideen Wirklichkeit werden.

Contact us today and let us turn your ideas into reality together.

LIFESTYLE  
LIFESTYLE



08





NEU NEW

**Flaschenhalter mit  
Tragegriff**  
Bottle cage

ca. 30 x 18 x 15 cm  
abnehmbar, für alle gängigen 0,5 l Flaschenformen  
geeignet, für 4 Flaschen, incl. Halterung für  
Flaschenöffner, Vintage Leder  
removable, suitable for all major 0,5 l bottle shapes,  
for 4 bottles, incl. holder for bottle opener, vintage  
leather

05-7234-51



**Flaschenhalter mit  
Tragegriff**  
Bottle cage with handle

ca. 30 x 18 x 15 cm (ohne Tragegriff)  
abnehmbar, für alle gängigen 0,5 l Flaschenformen  
geeignet, für 4 Flaschen, incl. Halterung für  
Flaschenöffner, Allgäu Rindleder  
removable, suitable for all major 0,5 l bottle shapes,  
for 4 bottles, incl. holder for bottle opener, Allgäu  
cow leather

05-4789-52AG

Mit abnehmbarer Rahmen-Halterung  
With removable frame holder

NEU NEW



**Rahmentasche**  
Frame bag

ca. 29 x 12 x 5 cm  
abnehmbar, mit RV, mit drei abnehmbaren Schlaufen, einem  
langen abnehm- und verstellbarem Riemen, innen: 1 Steckfach,  
Vintage Leder  
removable, with zipper, with three removable loops, one long  
removeable and adjustable strap, inside: 1 slip in compartment,  
vintage leather

03-7233-51



21 **PRODUKTE**  
in PRODUCTS

**Lenkertasche**  
Handlebar bag

ca. 23 x 16 x 4 cm  
abnehmbar, mit Druckknöpfen, mit innenliegendem  
kurztem Riemen mit Karabinern, einem zusätzlichen  
langen abnehm- und verstellbarem Riemen  
innen: 1 RV-Fach, Vintage Leder  
removable, with press buttons, with inlying short  
strap with carabiner, one additional long removeable  
and adjustable strap, inside: 1 zipper compartment,  
vintage leather

03-7232-51



NEU NEW





NEU NEW

### Geldscheintasche Wallet

ca. 12,5 x 10 cm  
Schein-, Dokumenten- und Kartenfächer,  
Münzfach, Vintage Leder  
bill, document and card compartments,  
coin compartment, vintage leather

02-7224-51



### Kartenetui Card case

ca. 11,0 x 7 cm  
Fallenfach, Kartenfach, Steckfächer,  
Vintage Leder  
folding pocket, card compartment slots,  
vintage leather

05-7223-51



NEU NEW

NEU NEW

### Merzwecktasche Multipurpose bag

ca. 38 x 27 x 25 cm  
mit langen Tragehenkeln, für Kaminholz,  
Einkäufe und mehr, Vintage Leder  
with long handles, for firewood, shopping  
and more, vintage leather

12-7231-51





NEU NEW



Veredelung nach Wunsch.  
Sprechen Sie uns einfach an!  
Customized finishing.  
Feel free to contact us.

### Schürze Apron

ca. 82 x 67 cm  
gewachste Baumwolle, Rückenträger individuell  
verstellbare Webbänder, vorne mit aufgesetzten  
Taschen, Schlaufen an den Seiten, Akzente in  
Lederimitat  
waxed Canvas, individuell adjustable webbing handles  
on back, patched pockets at front, loops on sides,  
accents in leather imitation

14-7228-56



NEU NEW



### Halbschürze Half apron

ca. 58 x 37 cm  
gewachste Baumwolle, lange Bindebänder, vorne mit  
diversen Taschen, Akzente in Lederimitat  
waxed canvas long strings from canvas, different pockets  
at front, accents in leather imitation,

14-7229-56



### Holztrage tasche Firewood carrying bag

ca. 96 x 50 cm  
gewachste Baumwolle, Träger aus  
dunkelbraunem Webband Akzente in  
Lederimitat  
waxed canvas, handles from dark brown  
webbing, accents in leather imitation

09-7230-56



NEU NEW



### Schürze Apron

ca. 78x60 cm  
mit Webband-Verschluss, Apfel  
Material  
with webbing strap, Apple  
material

14-56712-...

● 30AP ● 56AP





**Schürze XL  
Apron XL**

ca. 90x70 cm  
mit gekreuzten Rückenträgern, Knopf-  
Verschluss und Seitenriemen, Crazy  
Horse Rindleder  
with crossed bracets, with button closure,  
with belt bracket, Crazy Horse cow leather

14-56731-...

● 30 ● 60



Veredelung nach Wunsch. Sprechen Sie uns einfach an!  
Customized finishing. Feel free to contact us.



**Schürze  
Apron**

ca. 78x60 cm  
mit Knopf-Verschluss und Seitenriemen,  
Crazy Horse und Donato Rindleder  
with button closure and belt bracket,  
Crazy Horse and Donato cow leather

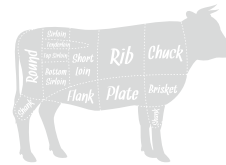
14-56711-...

● 60 ● 56D  
● 30D

## STARK & INDIVIDUELL STRONG & INDIVIDUAL

Noch mehr Individualität? Wählen Sie eines von drei Prägemotiven oder entscheiden Sie sich für Ihre ganz persönliche Veredelung. Wir bieten individuelle Prägungen mit eigenen Motiven, Logos und Sprüchen bereits ab einer Stückzahl von 20 Schürzen an.

Even more individuality? Choose one of three embossing motifs or decide on your own personal finishing. We offer individual embossing with your own motifs, logos and sayings from a quantity of 20 aprons.



**MOTIV 1**



**MOTIV 2**



**MOTIV 3**



**MOTIV 4**  
individuell



### Grillhandschuhe BBQ gloves

ca. 31x20 cm  
robust, hitzebeständig und nicht  
entflammbar, Nubuk Rindleder  
robust, heat resistant and non-  
flammable, Nubuk cow leather

14-56717- 60NU





**Platzset (2er Set)**  
**Placemat (Set of 2)**

ca. 47,5 x 36 cm  
wasserabweisend, abwischbar,  
Unterseite rutschfest, Apfel Material  
water-repellant, wipeable, slip resistant  
bottom, Apple material

08-4788- ...

● 30AP ● 56AP

**NEU NEW**



**Untersetzer**  
**Coasters**

ca. 10 cm  
wasserabweisend, Unterseite mit Vlies,  
Apfel Material  
water repellent, bottom with fleece, Apple  
material

08-4793-...

● 30AP ● 56AP



Veredelung nach Wunsch. Sprechen Sie uns einfach an!  
Customized finishing. Feel free to contact us.

NEU NEW



**Schreibunterlage**  
Writing pad

ca. 30 x 20 cm  
Allgäu und Mountain Bear Rindleder  
Allgäu and Mountain Bear cow leather

08-4798-...

- 52AG ● 60AG
- 56MB

Veredelung nach Wunsch. Sprechen Sie uns einfach an!  
Customized finishing. Feel free to contact us.

NEU NEW



**Schreibunterlage**  
Writing pad

ca. 47,5 x 36 cm  
Allgäu und Mountain Bear Rindleder  
Allgäu and Mountain Bear cow leather

08-4799-...

- 52AG ● 60AG
- 56MB

**Untersetzer**  
Coasters

ca. 10 cm  
Allgäu und Mountain Bear Rindleder  
Allgäu and Mountain Bear cow leather

08-4797-...

- 52AG ● 60AG
- 56MB

NEU NEW



Veredelung nach Wunsch. Sprechen Sie uns einfach an!  
Customized finishing. Feel free to contact us.

NEU NEW



**Rechnungsmappe**  
Bill holder

ca. 22 x 13 cm  
mit 2 Steckfächern, Allgäu Rindleder  
with 2 pockets, Allgäu cow leather

01-4794-52AG





**Kellnerbörse**  
**Waiter's wallet**

ca. 17,5 x 10,5 cm  
 4 Scheinfächer, Reißverschluss- und  
 großes Münzfach, Pelli-Rindnappa  
 4 bill pockets, zipper and large coin  
 wallet, Pelli-Cowhide nappa

02-9928-30



**Gürteltasche**  
**Belt bag**

ca. 20 x 14 x 4 cm  
 passend für Kellnerbörsen,  
 mit Steckfach und Stiftköcher,  
 Pelli-Rindnappa  
 suitable for a waiter wallet,  
 with pocket and pen holder,  
 Pelli-Cowhide nappa

05-9929-30



Veredelung nach Wunsch.  
 Sprechen Sie uns einfach an!  
 Customized finishing.  
 Feel free to contact us.



**Kellnerbörse**  
Waiter's wallet

ca. 17,5 x 10,5 cm  
4 Scheinfächer, Reißverschluss und  
großes Münzfach, Vintage Leder  
4 bill compartments, zippered and big  
coin compartment, Vintage leather

02-7221-51



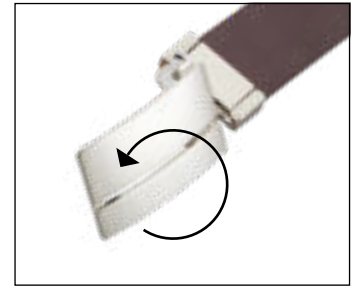
**Gürteltasche**  
waiter bag

ca. 20 x 14 x 4 cm  
passend für Kellnerbörsen,  
mit Steckfach und Stiftköcher, Vintage Leder  
suitable for waiter wallets, with card  
compartment and pen holder, Vintage leather

05-7222-51



Veredelung nach Wunsch.  
Sprechen Sie uns einfach an!  
Customized finishing.  
Feel free to contact us.



### Wendegürtel Reversing belt

ca. 120 x 3,5 cm  
eine Seite schwarz, eine Seite  
mocca, kann durch einfaches  
Drehen der Schnalle gewendet  
werden, einfach zu kürzen,  
Rindleder

one side black, one side mocca,  
can be used by simply turning  
the buckle, easy to cut it short,  
cow leather

11-9971-30



### Gürtel Belt

ca. 120 x 4 cm  
mit Dornschnalle, einfach zu  
kürzen, Rindleder  
with pin buckle, easy to  
cut it short, cow leather

11-9801-30



Alle Gürtel werden in einer  
hochwertigen Box geliefert.  
All belts are delivered in a  
high quality box.



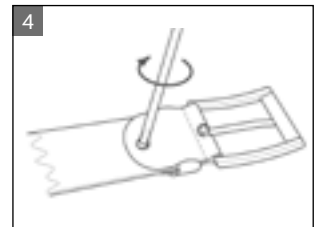
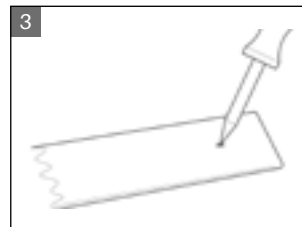
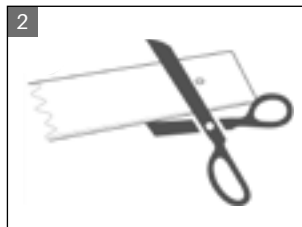
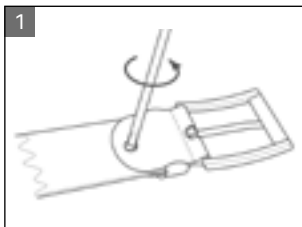
### Gürtel Belt

ca. 120 x 3,7 cm  
mit Dornschnalle, einfach  
zu kürzen, Rindleder  
with pin buckle, easy to  
cut it short, cow leather

11-9803-52



### Einfache Längen-Anpassung Easy to cut it short



Veredelung nach Wunsch.  
Sprechen Sie uns einfach an!  
Customized finishing.  
Feel free to contact us.

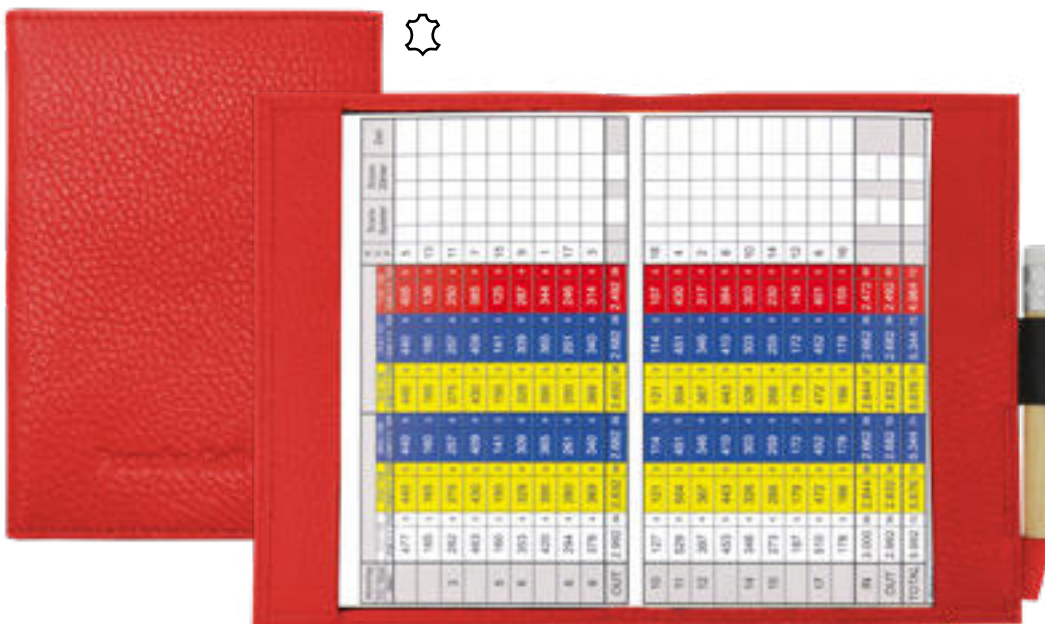


**Mehrzwecketui**  
**Multi case**

ca. 20,5 x 15 x 3 cm  
mit Metallreißverschluss und Trennwand  
innen, mit Karabiner, Donato Rindleder  
with metal zipper and partition inside,  
with carabiner, Donato cow leather

05-4610-...

● 30D ● 40D



**Scorekartenetui**  
**Score card holder**

ca. 16 x 11 cm  
Stiftschlaufe,  
Donato Rindleder  
pen loop,  
Donato cow leather

05-0759-...

● 30D ● 11D  
● 40D ● 75D  
● 56D

---

**LEDER**  
*LEATHER*

**NACHHALTIGE  
MATERIALIEN**  
*SUSTAINABLE  
MATERIALS*



22

# GERMANY

Eine Kollektion aus hochwertigem Rindleder, die höchsten handwerklichen Ansprüchen genügt und von Täschnern von Hand an unserem Stammsitz in der Wagnerstadt Bayreuth gefertigt wird. „GERMANY“ bietet vielfältige Formsprachen und Farben, die Ihrem persönlichen Stil entsprechen.

A collection of high-quality cowhide, which meets the highest craftsmanship and is hand-made by our craftsmen at our headquarters in the Wagner city Bayreuth. „GERMANY“ offers a wide range of styles and colours that match your personal style.



Individuelle Veredelungen  
auf allen Produkten möglich.  
Mehr Infos auf Seite 4.  
All products can be customized  
with individual refinements.  
More information  
on page 4.



## A4 Schreibmappe Folder

ca. 31,5 x 24 cm  
Steckfach, Kartenfach,  
Stiftschleife, inkl. Block,  
Allgäu Rindleder  
slot compartment, card  
compartment, pen loop, incl.  
note pad, Allgäu cow leather

07-4777- ...

● 60AG ● 25AG  
● 10AG ● 52AG



## Dollarclipbörse Dollarclip wallet

ca. 11,5 x 9,5 cm  
Kartenfächer und Steckfach,  
Allgäu Rindleder  
slot and card compartments,  
Allgäu cow leather

02-4780- ...

● 60AG ● 25AG  
● 10AG ● 52AG



**C-Secure RFID Börse**  
**C-Secure wallet**

ca. 10 x 6,5 cm  
Metallkartenhalter für 4-7 Karten, mit Druckknopf, Steck- und Scheinfach, Allgäu und Mountain Bear Rindleder  
metal card holder with slider for 4-7 cards, with press button, slot and bill compartment, Allgäu and Mountain Bear cow leather

02-4779- ...

- 52MB    ● 56MB
- 60AG    ● 25AG
- 10AG    ● 52AG

Veredelung nach Wunsch.  
Sprechen Sie uns einfach an!  
Customized finishing. Feel free to contact us.







### C-Secure RFID Etui XL C-Secure case XL

ca. 10 x 6,5 x 2,5 cm  
Metallkartenhalter für 8-12 Karten, mit Druckknopf, Steckfach und Scheinfach, Allgäu und Mountain Bear Rindleder  
metal card holder for 8-12 cards, with press button, slot compartment and bill compartment, Allgäu and Mountain Bear cow leather

02-4791-...

- 52MB    ● 56MB
- 60AG    ● 25AG
- 10AG    ● 52AG



### Schlüsselanhänger Key fob

ca. 10 x 3 cm, Ring-Ø 35 mm

04-4781-...

- 60AG    ● 25AG
- 10AG    ● 52AG
- 52MB    ● 56MB



### Schlüsselanhänger Key fob

ca. 8 x 2 cm, Ring-Ø 30 mm

04-4782-...

- 60AG    ● 25AG
- 10AG    ● 52AG
- 52MB    ● 56MB



**RFID-SAFE-Technologie verhindert das ungewollte Auslesen Ihrer Daten durch Dritte.**

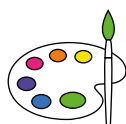
**SCHUTZ VOR:**

- Datendiebstahl und Missbrauch
- Zahlungsbetrug
- Identitätsdiebstahl und Betrug
- Beschädigung des RFID-Transponders durch äußere Einflüsse

RFID-SAFE-technology prevents the unwanted scanning of your data by third parties.

**PROTECTION FROM:**

- data theft and misuse
- payment fraud
- identity theft and fraud
- damage to the RFID transponder by external influences



Alle Produkte der GERMANY Kollektion können in verschiedenen Lederfarben und -arten produziert werden, Details finden Sie auf Seite 33.

All products of the GERMANY collection can be produced in different leather colors and types, details can be found on page 33.

Veredelung nach Wunsch. Sprechen Sie uns einfach an!  
Customized finishing. Feel free to contact us.



### C-Secure RFID Kartenhalter C-Secure Card Holder

ca. 9,5 x 6,5 x 1 cm  
Metallkartenhalter für 4-7 Karten, Front  
mit Donato-Leder mit Steckfach  
metal-cardholder with slider for 4-7  
cards, front with Donato-leather with  
card compartment

05-4774- ...

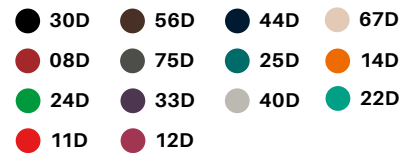


NEU NEW

### C-Secure RFID Kartenhalter XL C-Secure Card Holder XL

ca. 9,5 x 6,5 x 1,5 cm  
Metallkartenhalter für 8-12 Karten, Front mit  
Donato-Leder, mit Steckfach  
Metal-cardholder for 8-12 cards, front with  
Donato-leather, with card compartment

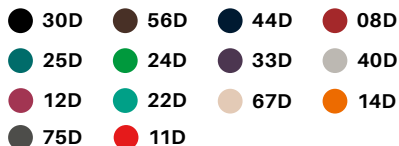
05-4792- ...



### C-Secure RFID Börse C-Secure wallet

ca. 10 x 6,5 cm  
Metallkartenhalter für 4-7 Karten, mit Druckknopf,  
Steckfach und Scheinfach, Donato Rindleder  
metal-cardholder with slider for 4-7 cards, with press  
button, slot- and bill compartment, Donato cow  
leather

02-4779- ...



NEU NEW



### C-Secure RFID Börse XL C-Secure wallet XL

ca. 10 x 6,5 x 2,5 cm  
Metallkartenhalter für 8-12 Karten, mit  
Druckknopf, Steckfach und Scheinfach,  
Donato Rindleder  
metal card holder for 8-12 cards, with  
press button, slot compartment and bill  
compartment, Donato cow leather

02-4791- ...



**Dollarclipbörse**  
Dollar clip wallet

ca. 11,5 x 9,5 cm  
Kartenfächer und  
Steckfach, Anilin  
diff. card compartments,  
Anilin

02-4727-30



**Visitenkartenetui**  
Business card case

ca. 11 x 7 cm  
1 Faltenfach, Kartenfach, Steckfächer,  
Anilin und Donato Rindleder  
1 folding pocket, card compartment,  
slots, Anilin and Donato cow leather

05-4709- ...

● 30 ● 30D



**Kartenetui**  
Card case

ca. 10 x 7,5 cm  
diverse Kartenfächer, Donato  
Rindleder  
various card compartments,  
Donato cow leather

05-4783- ...

● 30D ● 11D  
● 40D ● 75D  
● 56D

**Brieföffner**  
Letter opener

ca. 16,5 x 2 cm  
in Geschenkbox

08-2648-06





### Notizbuch mit Ledereinband Notepad with leather cover

ca. 20,5 x 13 cm  
mit Stiftschlaufe, inkl. Notizbuch, in Anilin,  
Donato und Carbon-Optik erhältlich  
with pen loop, incl. notepad, available in  
Aniline, Donato and carbon looks

07-4704- ...



NEU NEW



### Mehrzwecketui Zippered multi case

ca. 26 x 20 cm  
mit Metallreißverschluss, gefüttert, innen  
mit aufgesetzter Leder-RV-Tasche, Donato  
Rindleder  
with metal zipper, with lining, inside with  
patched leather-zip-pocket, Donato cow  
leather

05-4790- ...



Veredelung nach Wunsch.  
Sprechen Sie uns einfach an!  
Customized finishing. Feel free  
to contact us.



# BÜRO UND HOMEOFFICE

*OFFICE AND  
HOMEOFFICE*

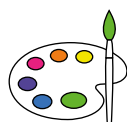
Unsere hochwertigen Schreibtisch- und Büroaccessoires sind perfekt aufeinander abgestimmt und sorgen für eine elegante und stilvolle Arbeitsatmosphäre. Gefertigt aus echtem Leder und in verschiedenen Farben erhältlich, können Sie unsere Accessoires individuell an Ihre Bedürfnisse anpassen.

Our high-quality desk and office accessories are perfectly coordinated and create an elegant and stylish working atmosphere. Made of genuine leather and available in different colours, you can customise our accessories to suit your individual needs.



**Individuelle Veredelungen  
auf allen Produkten möglich.  
Mehr Infos auf Seite 4.**

All products can be customized  
with individual refinements.  
More information  
on page 4.



**Diese Produkte können ab 100 Stück in verschiedenen Lederfarben und -arten produziert werden. Details finden Sie auf Seite 33.**

These products can be produced in different leather colors and types from 100 pieces. Details can be found on page 33.

# UNEMPFINDLICHES DONATO RINDLEDER

## DURABLE DONATO COW LEATHER



① **Stiftköcher**  
Pen holder  
ca. 9 x 7,5 cm

08-4740- ...

● 11D

② **Mousepad**  
Mouse pad  
ca. 22 x 19,5 cm

08-4730- ...

● 12D

③ **Notizzettelbox**  
Notepad box  
ca. 10,5 x 10,5 x 6 cm  
inkl. Notizzettel  
inkl. notepad

08-4733- ...

● 22D

④ **Stiftschale**  
Pencil tray  
ca. 25,5 x 11 x 3 cm  
mit 4 Druckknöpfen  
with 4 press buttons

08-4746- ...

● 24D

⑤ **Papierkorb**  
Waste bin  
ca. 30 x 24 cm

08-4731- ...

● 30D

⑥ **Schreib-  
unterlage**  
Writing pad  
ca. 63 x 43 cm

08-4732- ...

● 40D

⑦ **Stiftetui**  
Pen case  
ca. 16 x 3,5 cm

05-4734- ...

● 11D

⑧ **Vielzweck-  
schale**  
Multi-purpose  
tray  
ca. 18 x 18 x 4 cm  
mit 4 Druckknöpfen  
with 4 press buttons

08-4747- ...

● 67D

⑨ **Büroklammern-  
spender**  
Paperclip  
dispenser  
ca. 5 x 5 x 7 cm  
mit 125 Klammern  
with 125 paper clips

08-4773- ...

● 56D



**Schlüsselanhänger**  
Key fob

ca. 8,5 x 2,5 cm, Ring-Ø 28 mm  
in Anilin, Donato und Carbon-Optik  
erhältlich  
available in Aniline, Donato and  
carbon looks

04-4715- ...



**Schlüsselanhänger**  
Key fob

ca. 8 x 4,5 cm, Ring-Ø 35 mm  
in Anilin, Donato und Carbon-  
Optik erhältlich  
available in Aniline, Donato and  
carbon looks

04-4718- ...



**Schlüsselanhänger Quaste**  
Key ring tassel

ca. 11 x 2 cm, Ring-Ø 32 mm  
Donato Rindleder  
Donato cow leather

04-4794- ...



**Schlüsseletui**  
Key case

ca. 11,5 x 7,5 cm  
1 Schlüsselring, RV-Münzfach  
vorne, oben mit Reißverschluss,  
Donato Rindleder  
1 key ring, coin zip compartment  
at front, top with zipper closure,  
Donato cow leather

04-0125- ...



Weitere Farben finden  
Sie auf Seite 108.  
See page 108 for  
more colors.



**Schlüsselanhänger**  
Key fob

ca. 10 x 3 cm, Ring-Ø 35 mm  
in verschiedenen Lederarten  
und vielen Farben erhältlich  
in different leather and lots of  
colours available

04-4781- ...

**Schlüsselanhänger**  
Key fob

ca. 7,5 x 2,5 cm, Ring-Ø 30 mm  
bis zu 6 Schlüssel an Schraube, in  
Anilin, Allgäu und Mountain Bear  
Rindleder  
up to 6 keys on screw, in Anilin,  
Allgäu and Mountain Bear cow  
leather

04-4795- ...

- 30    ● 60
- 14    ● 11
- 60AG    ● 52AG
- 56MB    ● 52MB



**Schlüsseletui**  
Key fob

ca. 8,5 x 4 cm, Ring-Ø 30 mm  
bis zu 6 Schlüssel an  
Schraube, in Anilin, Allgäu und  
Mountain Bear Rindleder  
up to 6 keys on screw, in Anilin,  
Allgäu and Mountain Bear cow  
leather

04-4796- ...

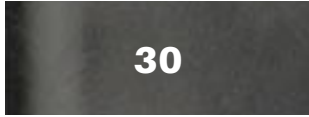
- 30    ● 60
- 14    ● 11
- 60AG    ● 52AG
- 56MB    ● 52MB



# LEDERARTEN UND -FARBEN

## LEATHER TYPES AND COLORS

### Anilin



schwarz



cognac

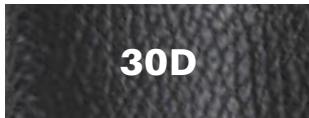


orange

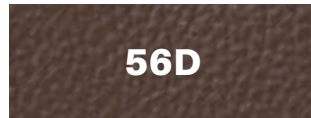


rot

### Donato



schwarz



braun



navyblue



tomate



anthrazit



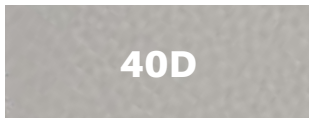
grün



gras



purple



grau



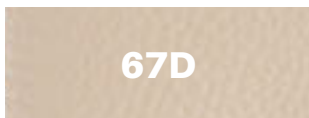
rot



fuchsia



türkis



sand



orange



silber

### Allgäu



cognac



forest



wine



dunkelbraun

### Mountain bear



braun



dunkelbraun

### Crazy Horse



schwarz



cognac

### Carbon



schwarz



# APFEL LEDERIMITAT

## APPLE IMITATION LEATHER

Hergestellt wird dieses aus Äpfeln – genauer gesagt aus Trester, der bei der Apfelsaftherstellung anfällt. Dieser wird getrocknet und pulverisiert, Schicht für Schicht auf einen Canvas aufgetragen und anschließend geprägt, damit der Lederlook entsteht.

This is made from apples – more precisely from pomace, which is produced during apple juice production. Dried and pulverized it is applied layer by layer onto canvas and then embossed to create the leather look.



Apfeltrester  
Apple pomace



Das Eurostyle Apfelleder ist wie der Apfel selbst wasserabweisend.

The Eurostyle Apple Leather is water-repellent like the apple itself



### Mehrzwecketui Multi Case

ca. 20,5 x 15 x 3 cm  
mit Metallreißverschluss  
und Innensteckfach  
with metall zipper and  
inner compartment

05-4786- ...

● 30AP ● 56AP



Veredelung nach Wunsch.  
Sprechen Sie uns einfach an!  
Customized finishing. Feel free  
to contact us.



**Notizbuch mit Hülle**  
Notebook with cover

ca. 20,5 x 13 cm  
mit Stiftschlaufe  
with pen loop

07-4704- ...

● 30AP ● 56AP



Individuelle Veredelungen  
auf allen Produkten möglich.  
Mehr Infos auf Seite 4.  
All products can be customized  
with individual refinements.  
More information  
on page 4.



**Kartenetui**  
Card case

ca. 10 x 7,5 cm  
diverse Kartenfächer  
various card compartments

05-4783- ...

● 30AP ● 56AP



**Kartenetui mit RFID Schutz**  
Card case with RFID protection

ca. 10 x 7 cm  
mit Klarsichtsteckfächern  
with transparent slot compartments

05-4762- ...

● 30AP ● 56AP



**Mehrzwecketui**  
Zippered multi case

ca. 20,5 x 9 x 3 cm  
mit Metallreißverschluss  
with metal zipper

05-4765- ...

● 30AP ● 56AP



**Dollarclipbörse**  
Dollarclip wallet

ca. 11,5 x 9,5 cm  
Kartenfächer und Steckfach  
slot and card compartments

02-4727- ...

● 30AP ● 56AP



# KORK CORK

Bei Korkstoff handelt es sich um ein rein pflanzliches Material, das sich dementsprechend für einen veganen Lebensstil eignet. Da Korkeichen zur Korkgewinnung nicht gefällt werden, kann man Korkstoff als nachhaltig bezeichnen.  
Cork is purely vegetable and therefore ideal for a vegan lifestyle. Cork is sustainable because cork oaks will not felled for the cork extraction.



### Schlüsselanhänger Key fob

ca. 8,5 x 2,5 cm

04-4715-32KO



### Korkeichen - gut für die Umwelt

Ihre Wurzeln schützen den Boden vor Erosion. Außerdem bindet der Baum CO<sub>2</sub>, ein Effekt, der beim regelmäßigen Abschälen der Rinde gefördert wird. Um Kork zu ernten, wird der Baum nicht gefällt und kann so lange Zeit Rohstoff nachliefern.

### Cork oaks - good for the environment.

Their roots protect the soil from erosion. In addition, the tree binds CO<sub>2</sub>, an effect that is promoted by regularly peeling of the bark. To harvest cork, the tree is not felled and it so can provide its natural resources for ages to come.

Veredelung nach Wunsch. Sprechen Sie uns einfach an!  
Customized finishing.  
Feel free to contact us.



### Schlüsseltasche Key holder

ca. 12 x 8 cm  
mit Reißverschluss und Schlüsselring  
with zipper and key ring

04-4757-32KO





**Stiftetui**  
Pencil case

ca. 20 x 6 x 4 cm  
mit Reißverschluss  
with zipper

05-55981-32KO



NEU NEW

**Stiftetui**  
Pencil case

ca. 20 x 5 cm  
mit Reißverschluss  
with zipper

05-55859-32KO



**Kartenetui mit RFID Schutz**  
Card case with RFID protection

ca. 10 x 7 cm  
mit Klarsichtsteckfächern  
with transparent slot compartments

05-4762-32KO



NEU NEW

**Notizbuch A5**  
Notebook

24 x 17 x 2 cm  
144 Seiten, blanko  
144 sheets, blanco

08-56516-32KO



## RFID

Verlassen Sie sich auf höchsten Schutz mit Eurostyle. Sichern Sie Ihren Schlüssel, Kredit- und Bankkarten in den extra geschützten Fächern. Mit dem speziellen RFID-Abschirmschutz, der RFID-Signale für alle gängigen Frequenzen abschirmt, verhindern Sie Datendiebstahl und -missbrauch, Zahlungsbetrug, Identitätsdiebstahl sowie Beschädigungen des RFID-Chips durch äußere Einflüsse.

Rely on highest protection with Eurostyle. Secure your keys, credit and debit cards in protected compartments. Special RFID shielding protection, which shields RFID signals from all common frequencies, data theft, misuse, payment fraud, identity theft and damage to the RFID chip due to external influences are prevented.



**RFID-SAFE-Technologie verhindert das ungewollte Auslesen Ihrer Daten durch Dritte.**

**SCHUTZ VOR:**

- Datendiebstahl und Missbrauch
- Zahlungsbetrug
- Identitätsdiebstahl und Betrug
- Beschädigung des RFID-Transponders durch äußere Einflüsse

RFID-SAFE-technology prevents the unwanted scanning of your data by third parties.

**PROTECTION FROM:**

- data theft and misuse
- payment fraud
- identity theft and fraud
- damage to the RFID transponder by external influences



**NEU NEW**



**NEU NEW**

**C-Secure RFID Kartenhalter**  
C-Secure RFID card holder

ca. 9,5 x 6,4 x 0,9 cm  
Kartenhalter mit Schieber für 4-7 Karten  
cardholder with slider for 4-7 cards

05-2504- ...

- 06
- 30
- 46



**NEU NEW**

**C-Secure RFID Kartenhalter XL**  
C-Secure RFID card holder XL

ca. 9,5 x 6,8 x 1,2 cm  
Kartenhalter XL mit Schieber für 8-12 Karten  
cardholder XL with slider for 8-12 cards

05-2520- ...

- 06



Veredelung durch individuelle Prägungen auf allen Produkten.  
Mehr Infos auf Seite 5.

All products can be customized with individual embossings.  
More information on page 5.



**C-Secure RFID Börse**  
C-Secure RFID wallet

ca. 10 x 6,5 cm  
mit Steckfächern und Geldscheinfach,  
Rindleder  
slot- and bill compartment, cow leather

02-2515-30



**C-Secure RFID Börse XL**  
C-Secure RFID wallet XL

ca. 10 x 7 cm  
mit Steckfächern und Geldscheinfach,  
Rindleder  
slot- and bill compartment, cow leather

02-2517-30



NEU NEW



**C-Secure RFID Börse mit Münzfach**  
C-Secure RFID wallet with coin compartment

ca. 10 x 6,5 cm  
mit Steckfächern, Geldscheinfach und Münzfach, Rindleder  
slot-, bill and coin compartment, cow leather

02-2516-30



Veredelung nach Wunsch.  
Sprechen Sie uns einfach an!  
Customized finishing. Feel free to contact us.



**Kartenetui mit RFID Schutz**  
Card case RFID protection

ca. 11 x 7 cm  
mit Kartenfach für kontaktloses Zahlen,  
Kartenfächer, separates Fach, mit  
Geldklammer, Pelli-Rindnappa  
with card compartment for contactless  
payment, card compartments, separately  
compartment, with money clip, Pelli-  
Cowhide nappa

05-2543-30



**Schlüsseletui**  
Key case

ca. 13,5 x 6,5 cm  
mit Schlüsselring, Kartenfach für  
kontaktloses Zahlen, Kartenfächer innen,  
Pelli-Rindnappa  
with key ring, card compartment for  
contactless payment, card compartments  
inside, Pelli-Cowhide nappa

04-2544-30







### Kartenetui mit RFID Schutz Card case RFID

ca. 11,5 x 8 cm  
mit Kartenfach für kontaktloses Zahlen, Kartenfächer,  
separates Fach, mit Geldklammer, Pelli-Rindnappa  
with card compartment for contactless payment, card  
compartments, separately compartment, with money clip,  
Pelli-Cowhide nappa

05-2541-30



Veredelung nach Wunsch.  
Sprechen Sie uns einfach an!  
Customized finishing. Feel free  
to contact us.



### Geldscheintasche mit RFID Schutz Wallet RFID protection

ca. 12 x 8,5 cm  
mit Kartenfach für kontaktloses Zahlen, Kartenfächer,  
separates Scheinfach, mit Geldklammer und Münzfach,  
Pelli-Rindnappa  
with card compartment for contactless payment, card  
compartments, separately bill compartment, with money  
clip and coin compartment, Pelli-Cowhide nappa

02-2542-30





**Schlüsseletui RFID**  
Key case RFID

ca. 11 x 7,5 cm  
maximale Abschirmung des Funksignals durch doppelte Kombidämpfung mit RFID-Schutz, passend für alle gängigen Fahrzeugtypen mit Keyless-Funktion, Schutz vor unbefugtem Auslesen im geschlossenen Zustand, mit Schlüsselring, Pelli-Rindnappa  
maximum shielding of the radio signal due to double combination attenuation with RFID protection, suitable for all common vehicle types with keyless function, protection against unauthorized reading in closed condition, with key ring, Pelli-Cowhide nappa

04-2535-30



**Kombibörse RFID**  
Wallet RFID

ca. 13 x 9,5 cm  
mit RFID Schutz, Karten-, Ausweis- und Scheinfächer, Münzfach, Pelli-Rindnappa  
with RFID protection, card compartments, ID-, bill- and coin compartment, Pelli-Cowhide nappa

02-2532-30



**Kartenetui RFID**  
Card case RFID

ca. 10 x 8 cm  
mit RFID-Schutz, für 8 Karten, Pelli-Rindnappa  
with RFID protection, for 8 cards, Pelli-Cowhide nappa

05-2531-30



**RFID-SAFE-Technologie verhindert das ungewollte Auslesen Ihrer Daten durch Dritte.**

**SCHUTZ VOR:**

- Datendiebstahl und Missbrauch
- Zahlungsbetrug
- Identitätsdiebstahl und Betrug
- Beschädigung des RFID-Transponders durch äußere Einflüsse

RFID-SAFE-technologie prevents the unwanted scanning of your data by third parties.

**PROTECTION FROM:**

- data theft and misuse
- payment fraud
- identity theft and fraud
- damage to the RFID transponder by external influences



### Damenlangbörse RFID Ladies wallet RFID

ca. 20 x 10 x 2 cm  
mit RFID-Schutz, Schein-, Steck- und Kartenfächer, Netzfach, Münzfach mit Druckknopf außen, RV-Quastenanhänger, Pelli-Rindnappa with RFID protection, bill-, slot- and card compartments, net and coin compartment with pressbutton outside, zip puller with tassel, Pelli-Cowhide nappa

02-2536-30



### Geldscheintasche RFID Wallet RFID

ca. 11,5 x 10 cm  
mit RFID-Schutz, Karten-, Ausweis- und Scheinfächer, Münzfach, Pelli-Rindnappa with RFID protection, card compartments, ID-, bill- and coin compartments, Pelli-Cowhide nappa

02-2533-30



Veredelung nach Wunsch.  
Sprechen Sie uns einfach an!  
Customized finishing. Feel free  
to contact us.



### Reisepasshülle RFID Passport Case RFID

ca. 14,5 x 10 cm  
mit RFID Schutz, Pelli-Rindnappa with RFID protection, Pelli-Cowhide nappa

05-2540-30



## ALBA

**Elegantes Seta-Rindnappa** macht diese Business-Edition zum Vorzeigeobjekt. Hochwertig verarbeitetes Leder und klares Design organisieren Ihr Büro in der schönsten Form. Perfekt aufeinander abgestimmte Artikel gestalten Ihren persönlichen Corporate Style.

**Elegant Seta-cowhide nappa** makes this business edition a show-piece. High-quality leather and clear design organize your office in the most beautiful form. Perfectly coordinated articles design your personal corporate style.



Individuelle Veredelungen  
auf allen Produkten möglich.  
Mehr Infos auf Seite 4.

All products can be customized  
with individual refinements.  
More information  
on page 4.



### **Business Überschlagentasche** **Messenger bag**

ca. 38 x 30 x 9 cm

Hauptfach mit RV-Fach und Steckfächern,  
zusätzliche RV-Fächer unter und am Überschlag  
und an der Rückseite

main compartment with zip compartment and  
pockets, additional zip compartments under and  
on flap and on back

10-2674-30





### Kollegmappe Document case

ca. 35,5 x 26 x 6 cm  
Organizereinteilung, Steckfach im Rücken  
organiser division, exterior back pocket

06-2602-30



Veredelung nach Wunsch.  
Sprechen Sie uns einfach an!  
Customized finishing. Feel free  
to contact us.



Veredelung nach Wunsch.  
Sprechen Sie uns einfach an!  
Customized finishing.  
Feel free to contact us.



### Aktentasche Briefcase

ca. 40 x 32 x 11 cm  
mit Griff, abnehmbarem Schultergurt, herausnehmbarem Laptopfach, Vortasche  
mit Reißverschluss- und Einsteckfach, Stiftschlaufen, Handyfach, innen je zwei  
Reißverschluss- und Faltenfächer, Reißverschlussfach auf der Rückseite  
with handle, removable shoulder strap, removable laptop compartment, front pocket  
with zipper and pocket compartment, pen loops, cell phone pocket, two zipper - and  
folding compartments on the inside, and an exterior back pocket with zipper

06-2607-30





**A4  
Schreibmappe mit RV  
Folder with zipper**

ca. 33 x 24,5 x 4 cm  
Steck- und Kartenfächer, Reißverschluss-  
fach, Stiftschlaufe, inkl. Block  
pockets and card slots, zipper pocket,  
pen loops incl. note pad

07-2614-30



**A4  
Schreibmappe  
Folder**

ca. 31 x 24 x 2 cm  
Steck- und Kartenfächer,  
Stiftschlaufe, inkl. Block  
pockets and card slots,  
pen loops incl. note pad

07-2604-30



**A4  
Ringbuchmappe mit RV  
Ring binder with zipper**

ca. 35,5 x 29 x 4,5 cm  
mit Griff, herausnehmbare Ringmechanik Ø 25 mm, Faltenfach,  
Steck- und Kartenfächer, Reißverschlussfach, kleine Tasche für  
USB-Stick, Stiftschlaufen, Reißverschluss- und Steckfach  
außen, inkl. Block

with handle, removable rings Ø 25 mm, slot and card  
compartments, fold and zippered compartment, small pocket  
for USB stick, pen loops, zippered and slot compartments  
outside, incl. note pad

07-2630-30





#### A4 Konferenzmappe mit RV Conference folder with zipper

ca. 36 x 27,5 x 4,5 cm  
Herausnehmbare Ringmechanik Ø 25 mm mit zwei Positionsalternativen, Überschlagtasche außen, innen großes Faltenfach mit Reißverschlussfach, Kartenfächer, Stiftschlaufen, inkl. Taschenrechner und Block  
removable ring mechanic Ø 25 mm with two alternative position, big flap pocket outside, large inner folding pocket with zipper pocket, card slots, pen loops, incl. pocket calculator and note pad

07-2631-30



Ringmechanik mit Klett auch auf der linken Seite möglich.  
Ring mechanic with velcro also possible on left side.



**A4  
Schreibmappe mit RV  
Folder with zipper**

ca. 35 x 27 x 5 cm  
Reißverschlussfach für Utensilien, Karten- und Steckfächer, Stiftschlaufen, inkl. Block  
zipper compartment for utensils, card- and slot compartment, pen loops, incl. note pad

07-2666-30



**Mit herausnehmbarer  
Ringmechanik  
With removable ring  
mechanic**

Ø 20 mm

07-2619-30



**i** Herausnehmbare Ringmechanik  
Removable ring mechanic



**Visitenkartenetui  
Business card holder**

ca. 11 x 8 cm  
1 Faltenfach, 3 Kartenfächer  
1 folding pocket, 3 card slots

05-2655-30



**Kartenetui  
Card case**

ca. 10,5 x 8 cm  
Steck- und Kartenfächer  
cards- and slot compartments

05-2670-30







### Geldscheintasche Wallet

ca. 12,5 x 9,5 cm  
Schein-, Dokumenten- und  
Kartenfächer, Münzfach  
bill, document and  
card slots, coin wallet

02-2653-30



### Kombibörse Wallet

ca. 12,5 x 10 cm  
Schein-, Dokumenten- und  
Kartenfächer, Münzfach  
bill, document and  
card slots, coin wallet

02-2654-30



### Sportlerbörse mit RFID Mini wallet with RFID

ca. 10,5 x 7 cm  
Schein- und Münzfach, Kartenfächer  
Bill- and coincompartment, card  
compartments

02-2657-30



### Geldscheintasche mit RFID Wallet with RFID

ca. 11 x 9 cm  
Schein-, Dokumenten- und Kartenfächer,  
Münzfach  
bill, document and card compartments,  
coin compartment

02-2656-30



# CLASSIC AVANTGARDE

Die klassische Serie CLASSIC AVANTGARDE aus **hochwertigem Rindnappa** wirkt so zeitlos wie elegant. Das Design ist bewusst zurückhaltend, damit das ausgesuchte Leder besonders wirken kann. Bei dieser Serie ist Zurückhaltung das besondere Statement.

The classical CLASSIC AVANTGARDE series made of **high-quality cowhide nappa** is as timeless as elegant. The design is deliberately restrained, so that the selected leather can have a special effect. In this series, restraint is the special statement.



## A4 Schreibmappe Folder

ca. 32 x 25 cm  
großes und kleines Steckfach, Kreditkartenfächer, Stiftschleife, inkl. Block  
large and small pocket credit card slots, pen loop, incl. note pad

07-0688-30



## A5 Schreibmappe Folder

ca. 22 x 17 cm  
großes Steckfach, Kreditkartenfächer, Stiftschleife, inkl. Block  
large pocket, credit card slots, pen loop, incl. note pad

07-0689-30









**A4  
Schreibmappe mit RV  
Folders with zipper**

ca. 33 x 25 cm  
Reißverschluss- und Faltenfach,  
diverse Steck- und Kartenfächer,  
Stiftschlaufe, inkl. Block  
zipper and folding pocket,  
various pockets and card slots,  
pen loop, incl. note pad

07-3319-30



Die Metallapplikation eignet sich als Logo-Branding genauso wie für Ihre persönlichen Initialen. So wird jeder Artikel zu etwas Besonderem.  
The metal application is suitable for logo branding or your personal initials. This way, every article will turn into something special.

	
Branding branding	Individualisierung individualization
	
Initialisierung initialization	Spezialform special type



**Visitenkartenetui  
Business card holder**

ca. 10,5 x 6,5 cm  
1 Faltenfach,  
2 Kartenfächer  
1 folding pocket,  
2 card slots

05-0671-30



## CLUB

Die Serie CLUB gehört zu den zeitlosen Erfolgsprodukten aus dem Hause EUROSTYLE. Zum Beispiel veredelt **handschuhweiches Pelli-Rindnappa** durch zeitlos klassisches Design. Für Menschen, die genau wissen, was sie wollen. Hochwertig verarbeitet besticht diese Leder-Kollektion durch das umfangreiche Sortiment für Büro, Reise und Freizeit.

The CLUB series is one of the timeless successful products from EUROSTYLE. **Gently soft Pelli-Cowhide nappa** with a timeless classic design for people who know exactly what they want. High-quality processed, this leather collection is quite impressive with its comprehensive range for office, travel and leisure.

*de* **LUXE**  
Solingen

Auf Anfrage auch andere  
Bestecke möglich.  
Other accessories  
available upon request.

### Maniküreetui Manicure case

ca. 10,5 x 6 cm  
inkl. 3-tlg. Maniküre-Besteck,  
Pelli-Rindnappa  
incl. 3-piece manicure kit, Pelli-  
Cowhide nappa

05-0936-30S



### Maniküreetui Manicure case

ca. 10 x 5,5 cm  
inkl. 3-tlg.  
Maniküre-Besteck,  
Rindleder  
incl. 3-piece manicure  
kit, cow leather

05-9976-30S



### Maniküreetui Manicure case

ca. 7 x 3 cm  
inkl. 2-tlg.  
Maniküre-Besteck,  
Rindleder  
incl. 2-piece manicure  
kit, cow leather

05-9982-30S



### Maniküreetui oval Manicure case

ca. 10,5 x 6,5 cm  
inkl. 6-tlg. Maniküre-Besteck,  
Solinger Qualität, Rindleder  
incl. manicure set (6 pcs.),  
quality Solingen, cow leather

05-9808-30





**Maniküreetui**  
Manicure case

ca. 15,5 x 9 cm  
inkl. 6-tlg. Maniküre-Besteck,  
Solinger Qualität, Überschlag mit  
Druckknopfverschluss, Rindleder  
incl. manicure set (6 pcs.), flap with  
press button, quality Solingen,  
cow leather

05-9809-...

- 35     ● 11
- 23     ● 25
- 30



**NEU NEW**



Veredelung nach Wunsch.  
Sprechen Sie uns einfach an!  
Customized finishing. Feel free  
to contact us.

**Kosmetikbeutel**  
Cosmetics case

ca. 28 x 15 x 15 cm  
mit Trageschlaufe, großes Hauptfach,  
mit Reißverschlussfach und  
Steckfach, Pelli-Rindnappa  
with handle, large main compartment  
with zipper pockets, Pelli-Cowhide  
nappa

09-9989-30





Individuelle Veredelungen  
auf allen Produkten möglich.  
Mehr Infos auf Seite 4.  
All products can be customized  
with individual refinements.  
More information  
on page 4.



### Sportlerbörse Sports wallet

ca. 10,5 x 7 cm  
Schein- und Münzfach,  
Kartenfächer, Pelli-  
Rindnappa  
bill and coin  
compartment, card slots,  
Pelli-Cowhide nappa

02-9934-30



### Visitenkartenetui Business card holder

ca. 10,5 x 6,5 cm  
1 großes Faltenfach, 2 weitere  
Kartenfächer für ca. 40 Karten,  
Pelli-Rindnappa  
1 large folding compartment,  
2 more card slots for ca. 40 cards,  
Pelli-Cowhide nappa

05-0903-30





**Kleinbörse**  
Small wallet

ca. 11 x 9 cm  
Schein- und Kartenfächer,  
Münzfach, Pelli-Rindnappa  
bill and card slots, coin  
compartment, Pelli-  
Cowhide nappa

02-9957-30



**Kombibörse**  
Wallet

ca. 12,5 x 10 cm  
Schein-, Dokumenten- und  
Kartenfächer, Münzfach, Pelli-  
Rindnappa  
bill, documents and  
card slots, coin compartmen,  
Pelli-Cowhide nappa

02-0805-30



**Geldscheintasche**  
Wallet

ca. 12,5 x 9,5 cm  
Schein-, Dokumenten- und  
Kartenfächer, Münzfach, Pelli-  
Rindnappa  
bill, documents and  
card slots, coin compartmen,  
Pelli-Cowhide nappa

02-0806-30



**A4  
Schreibmappe mit RV  
Folder with zipper**

ca. 35 x 26 x 4,5 cm  
Steck- und Kartenfächer, Falten-  
fach, Stiftschlaufen, inkl. Block,  
Pelli-Rindnappa  
pockets and card slots, folding  
pocket, pen loops, incl. note pad,  
Pelli-Cowhide nappa

07-9860-30



**A4  
Ringbuchmappe mit RV  
Ring binder with zipper**

ca. 35 x 26 x 4,5 cm  
herausnehmbare Ringmechanik Ø 25 mm,  
Steck- und Kartenfächer, Faltenfach,  
Stiftschlaufen, inkl. Block, Pelli-Rindnappa  
removable ring mechanic Ø 25 mm,  
pockets and card slots, folding pocket,  
pen loops, incl. note pad, Pelli-Cowhide  
nappa

07-9960-30



**Klemmbrett  
Clipboard**

ca. 31,5 x 22 cm  
passend für  
Blockfach vieler  
A4-Mappen  
suitable for block  
compartment in  
many A4 folders

07-9999-30



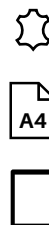




**A4**  
**Verkaufsmappe mit RV**  
**Sales folder with zipper**

ca. 34,5 x 30 x 5 cm  
mit Griff, Ringmechanik Ø 25 mm, großes Dokumentenfach, Reißverschlussfach, Kartenfächer, Stiftschlaufen, außen Steck- und Reißverschlussfach, inkl. Block, Pelli-Rindnappa  
with handle, ring mechanic Ø 25 mm, large document compartment, zipper compartment, card slots, pen loops and zipper compartment outside, incl. note pad, Pelli-Cowhide nappa

07-9902-30



**A4**  
**Schreibmappe mit RV**  
**und Außenfach**  
**Folder with zipper**  
**and compartment outside**

ca. 35 x 27 x 5,5 cm  
Reißverschlusstasche für Tablet außen, Falten- und Reißverschlussfach, Steck- und Kartenfächer, Stiftköcher, inkl. Block, Pelli-Rindnappa  
zipper compartment for tablet outside, folding and card slots, pockets and card slots, pen holder, incl. note pad, Pelli-Cowhide nappa

07-9993-30



Maße Außenfach:  
size outside pocket:  
ca. 24,5 x 19 x 2 cm

# RAVENNA

Italien ist bekannt für perfektes Design. Mit RAVENNA haben wir eine Kollektion im Programm die diesen Designanspruch widerspiegelt.

**Feingearbtes Copana-Rindnappa** wird durch silbergraue Nähte akzentuiert und verleiht der Serie einen sehr edlen Charakter ohne zu übertreiben. So geht Understatement made in Italy.

Italy is known for perfect design. The RAVENNA series truly reflects this perfection. **Fine-grained Copana Cowhide Nappa Leather** is accentuated with silver gray stitching, giving the series a very noble character without pomposity. Understatement made in Italy!



Individuelle Veredelungen auf allen Produkten möglich. Mehr Infos auf Seite 4.

All products can be customized with individual refinements. More information on page 4.



Veredelung nach Wunsch. Sprechen Sie uns einfach an!  
Customized finishing. Feel free to contact us.

## Reisetasche Travel bag

ca. 50 x 28 x 22,5 cm  
mit grauem Innenfutter und hellen Ziernähten, mit Tragegriffen, abnehmbarem Schultergurt, innen mit Reißverschlussfach und Steckfächern  
with grey lining and light stitching, with handle, removable shoulder strap, inner zipper compartment and pockets

12-4531-30





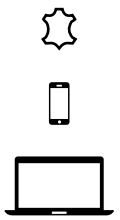
**Aktentasche**  
**Briefcase**

ca. 42 x 32 x 12 cm  
mit grauem Innenfutter und hellen Ziernähten, mit Schloss, abnehmbarem Tragegurt, gepolstertem Griff, Hauptfach mit integriertem, gepolstertem Laptopfach und Steckfach, Organizereinteilung, Reißverschlussfach auf der Vorderseite, Smart-Sleeve auf der Rückseite  
with grey lining and light stitching, with lock, removable strap, padded handle, main compartment with integrated, padded laptop compartment and pocket, organiser division, zipper compartment on the front, smart-sleeve in the back

06-4529-30



**i** Smart-Sleeve



**Laptoptasche**  
**Laptop bag**

ca. 42 x 31 x 9 cm  
mit grauem Innenfutter und hellen Ziernähten, abnehmbarem Tragegurt, Reißverschlussfach außen, Hauptfach mit integriertem, gepolstertem Laptopfach und Steckfach, Reißverschlussfach und Organizereinteilung, Smart Sleeve auf der Rückseite  
with grey inner lining and light decorative stitching, removable shoulder belt, zippered compartment outside, main compartment with integrated, padded laptop compartment and insert compartment, zippered compartment and organizer pocket, smart sleeve on back

06-4533-30



**i** Smart-Sleeve



Mit Geheimfach  
with secret compartment



**Geldscheintasche  
Wallet**

ca. 12 x 10 cm  
Ausweis- und Scheinfächer,  
Kartenfächer teilweise verdeckt,  
Münzfach, Geheimfach für Scheine  
ID and bill pocket, card slots  
partly hidden, coin compartment,  
secret compartment for bills

02-1948-30



Verdeckte Kreditkartenfächer  
Hidden credit card slots

**Geldscheintasche  
Wallet**

ca. 12,5 x 10 cm  
Karten-, Steck-, Ausweis- und  
Scheinfächer, Münzfach  
card, slot, ID card and  
bill compartments, coin  
compartment

02-1929-30



**NEU NEW**



**A4  
Kollegmappe  
document case**

ca. 39 x 27,5 x 2,5 cm  
mit Reißverschluss, 3 separate  
Innenfächer mit Organizereinteilung und  
Reißverschlussfach, Steckfach außen  
with zip closure, 3 separate compartments  
inside with organizer and zip pocket, slot  
compartment outside

06-4541-30



Veredelung nach Wunsch.  
Sprechen Sie uns einfach an!  
Customized finishing. Feel free  
to contact us.



### A4 Schreibmappe Folder

ca. 31,5 x 24,5 x 2,5 cm  
inkl. A4 Block, diverse Steck-  
und Kartenfächer, Stiftschlaufe  
incl. A4 note pad, diff. slip-in and  
card compartments, pen loop

07-1961-30



### A4 Schreibmappe mit RV Folder with zipper

ca. 33 x 24 x 3,5 cm  
diverse Steck- und Kartenfächer,  
Stiftschlaufe, inkl. Block  
several pockets and card slots,  
pen loop, incl. note pad

07-1937-30



# OFFICE

Schreibkultur in seiner schönsten Form. **Robustes Rindleder** macht die Schreibmappen-Kollektion OFFICE zu einem Klassiker. Besonders für den Außendienst und für Vielnutzer ist diese Kollektion gemacht. Robust im Alltag, elegant im Einsatz und immer zur Hand, wenn es darauf ankommt. Writing culture in its most beautiful form. **Robust cowhide leather** makes the writing cases collection OFFICE a classic. This collection is made especially for the sales force and for the frequent user. Robust in everyday life, elegant in use and always at hand when it matters.



**A4  
Schreibmappe  
Folder**

ca. 31 x 24 x 2 cm  
Karten- und Steckfächer,  
Stiftschlaufe, inkl. Block  
card slots and pockets  
pen loop, incl. note pad

07-0763-30



**A4  
Schreibmappe mit RV  
Folder with zipper**

ca. 33 x 25 x 4,5 cm  
diverse Steck- und  
Kartenfächer, Stiftschlaufe,  
inkl. Block  
several pockets and card slots,  
pen loop, incl. note pad

07-2415-30





**A4**  
**Schreibmappe mit RV**  
**Folder with zipper**

ca. 35 x 27 x 3,5 cm  
großes Faltenfach, Steckfächer,  
Kartenfächer, Stiftschlaufe, inkl. Block  
large folding pocket, pockets  
card slots, pen loops, incl. note pad

07-0721-30



**A7**  
**Blockmäppchen**  
**Pad folder**

ca. 12 x 9 cm  
inkl. Stift und Block  
incl. pen and note pad

05-0727-30



  
**FABER-CASTELL**  
*since 1761*

**Kugelschreiber**  
**Ball Point Pen**

ca. 14,5 cm  
ergonomische Dreikantform, mit  
Soft-Grip-Zone, Großraummine,  
Schreibfarbe blau, Linienbreite M  
ergonomic triangular shape, with  
soft-grip zone, large capacity refill,  
writing color blue, line width M

08-4776-30



  
**FABER-CASTELL**  
*since 1761*

**Bleistift**  
**Pencil**

ca. 15,6 cm  
Bleistift mit Radiergummi  
und eingebautem Spitzer,  
Härtegrad B  
pencil with eraser and  
integrated sharpener, hardness  
grade B

08-4775-30



**Stifte**  
**Pencils**

Konfektionierung  
für alle Ringbücher  
und Schreib-  
mappen möglich  
Assembling for all  
folders and writing  
cases possible

FASHION  
*FASHION*



64



Veredelung nach Wunsch. Sprechen Sie uns einfach an!  
 Customized finishing. Feel free to contact us.

**NEU NEW**



**Handytasche  
 mobile phone wallet**

ca. 20,5 x 10,5 x 3 cm  
 Frontfach mit Druckknopf für Handys, mit Metall-RV und Lederanhänger,  
 mit 2 Lederschlaufen und D-Ringen oben, mit Tragegurt aus Leder (ca.  
 155 x 1,2 cm) an 2 Karabinern, Innen: Münzfach mit RV, verschiedene  
 Kartenfächer, 3 Scheinfächer, Rindnappa Leder  
 mobile phone compartment with press button and flap at front, wallet  
 with metal zipper and leathered puller, with 2 leather loops and 2  
 D-Rings upright, with leather strap (ca. 155 x 1,2 cm) and 2 hooks,  
 inside wallet: coin compartment with zipper dye to match, diff. card  
 compartments, 3 folding pockets, Cowhide nappa leather

02-4392- ...

- 65
- 44
- 11



**Individuelle Veredelungen  
 auf allen Produkten möglich.  
 Mehr Infos auf Seite 4.**  
 All products can be customized  
 with individual refinements.  
 More information  
 on page 4.



**Damenlangbörse  
 Ladies wallet**

ca. 19 x 10 cm  
 mit Klappe und 2-fach verstellbarem Druckknopf, hinten  
 Steckfach und RV-Fach, div. Steck- und Kartenfächer  
 innen, Münzfach mit RV innen, mit floralem Druckmuster,  
 Rindnappa Leder  
 with flap and double adjustable press button, back with  
 slip in and zipper compartment, diff. slip-in and card-  
 compartments inside, coin compartment with zipper, with  
 floral print-lining, Cowhide nappa leather

02-4379-30





Metallanhänger mit  
Gravur nach Wunsch.  
Metal tag with customized  
engraving.

### Handtasche Handbag

ca. 38 x 26 x 12 cm  
mit Tragegriffen, verstellbarer  
Schulterriemen, 3 Hauptfächer - eines  
mit RV und Innenfächern, abnehmbarer  
Riemen mit Metallanhänger,  
Lederähnliches Material  
with carrying handels, adjustable  
shoulder strap, 3 main compartments  
- one with zipper and different inside  
compartments, removable strap with  
metal tag, leather-like material

10-4382-60



Metallanhänger mit  
Gravur nach Wunsch.  
Metal tag with customized  
engraving.

### Handtasche Handbag

ca. 40 x 27 x 16,5 cm  
mit Tragegriffen, verstellbarer  
Schulterriemen, großes Hauptfach mit  
RV, innen:RV-Fach/Steckfächer/kleiner  
Karabiner, abnehmbarer Riemen mit  
Metallanhänger, lederähnliches Material  
with carrying handels, adjustable  
shoulder strap, main compartment with  
zipper; inside:zipper-compartments/slip-  
in compartments/small hook, removable  
strap with metal tag, leather-like material

10-4383-30





### Handtasche Handbag

ca. 25,5 x 20 x 11,5 cm  
mit Tragegriffen, Vorfach mit  
Druckknopf, Hauptfach mit Druckknopf -  
innen mit Steckfach und RV-Fach, langer  
verstellbarer Trageriemen, seitliche  
Druckknöpfe, mit Standfüßen, Rindleder  
with carrying handle, front compartment with  
press button, main compartment with  
press button - inside with slip in and zipper  
compartment, long adjustable shoulder  
strap, press buttons on the sides, with feet,  
cow leather

10-4380-74



### Handtasche Handbag

ca. 32,5 x 24,5 x 15 cm  
mit Tragegriffen, 2 Hauptfächer mit  
verdecktem Druckknopf - 1 Hauptfach mit  
RV; innen mit 2 Steckfächern und RV-Fach,  
langer verstellbarer Trageriemen, Standfüße,  
Rindleder  
with carrying handle, 2 main compartments  
with covered press button - 1 main  
compartment with zipper; inside: 2 slip in  
compartments and one with zipper, long  
adjustable shoulder strap, with feet, cow  
leather

10-4381-30



Veredelung nach Wunsch. Sprechen Sie uns einfach an!  
Customized finishing. Feel free to contact us.



NEU NEW



**Multi-Etui  
Multi Case**

ca. 18,5 x 12 x 7,5 cm  
mit Metall-RV, Donato Rindleder  
with metal-zipper, Donato cow leather

05-4391- ...

- 12     ● 30
- 35



NEU NEW



**Damenlangbörse  
Ladies wallet**

ca. 19 x 10 cm  
mit Metall-RV, viel Stauraum durch RV-Münzfach und  
vielen Steck- und Kartenfächern, Netzfach, zusätzliches  
Steckfach außen, mit RFID, Donato Rindleder  
with metal-zipper, lots of storage space through  
zipper-coin compartment and many slip-in and card  
compartments, net compartment, additional slip-in  
compartments outside, with RFID, Donato cow leather

02-4388- ...

- 12     ● 30
- 35



**NEU NEW**



**Geldbörse  
Wallet**

ca. 12,5 x 11 cm  
mit Metall-RV, Münzfach, viele Steck- und Kartenfächern, zusätzliche Klappe mit Netzfach, mit RFID, Donato Rindleder  
with metal-zipper, coin compartment, many slip-in and card compartments, additional flap with net compartment, with RFID, Donato cow leather

02-4387-...

- 12    ● 30
- 35



**Schlüsseletui  
Key pouch**

ca. 12 x 6 x 3 cm  
mit 2 Schlüsselringen, mit Metall-RV, vorne separates RV-Fach, Donato Rindleder  
with 2 key rings, with metal-zipper, separate zipper-compartment at front, Donato cow leather

04-4390-...

- 12    ● 30
- 35



**NEU NEW**

**NEU NEW**



**Etui  
case**

ca. 12 x 8,5 x 2 cm  
mit Metall-RV, Donato Rindleder  
with metal-zipper, Donato cow leather

05-4389-...

- 12    ● 30
- 35



Veredelung nach Wunsch.  
Sprechen Sie uns einfach an!  
Customized finishing. Feel free  
to contact us.

**Umhängetasche**  
**Shoulder bag**

ca. 18 x 13 cm  
für verschiedene Smartphonegrößen geeignet, ein Kartenfach hinten, verstellbare  
Umhängekordel in silbergrau, mit Magnetverschluss, Donato-Rindleder  
suitable for different smartphone sizes, 1 card compartment on back, adjustable  
shoulder drawstring in silvergrey, with magnetic closure, Donato cow leather

10-4385-...

- 30D
- 56D
- 44D
- 08D
- 75D
- 25D
- 24D
- 33D
- 40D
- 11D
- 12D
- 22D
- 67D
- 14D



**Clutch**

ca. 20 x 12 x 3 cm  
mit abnehmbarer Gliederkette,  
Metallreißverschluss und Innensteckfach,  
Donato Rindleder  
with removeable link chain,  
metal zipper and inside compartment,  
Donato cow leather

10-4386-...

- 30D
- 56D
- 44D
- 08D
- 75D
- 25D
- 24D
- 33D
- 40D
- 11D
- 12D
- 22D
- 67D
- 14D

Anhänger individuell konfektionierbar  
mit Art.Nr.: 04-4794-... siehe Seite 32.  
Fob individuell customized with  
art.nr.: 04-4794-... see page 32.



**Mehrwecketui**  
**Multi Case**

ca. 20,5 x 9 x 3 cm  
mit Metallreißverschluss, Donato Rindleder  
with metal zipper, Donato cow leather

05-4765-...

- 30D
- 56D
- 44D
- 08D
- 75D
- 25D
- 24D
- 33D
- 40D
- 11D
- 12D
- 22D
- 67D
- 14D



**NEU NEW**

**Schminketui**  
**Cosmetic case**

ca. 17,5 x 8,5 x 6 cm  
hochwertig gefüttertes Etui mit RV,  
Pelli-Rindleder  
high quality lined case with zipper,  
Pelli-Cowhide leather

05-4162-30



**Schmuckrolle**  
**Jewellery case**

ca. 20,5 x 11,5 cm  
mit Magnetknopf, innen mit  
Samt gefüttert, diverse Fächer  
und Steckmöglichkeiten für  
Schmuck/Uhren, Rindleder  
with magnetic button,  
velvet inside lining, different  
compartments and slip in  
possibilities for jewellery/  
watches, cow leather

05-4384-30





**NEU NEW**



**Mehrwecketui  
Multi Case**

ca. 20,5 x 15 x 3 cm  
mit Metallreißverschluss und  
Innensteckfach, Donato Rindleder  
with metall zipper and inner  
compartment, Donato cow leather



05-4786-...

- 30D
- 56D
- 44D
- 08D
- 75D
- 25D
- 24D
- 33D
- 40D
- 11D
- 12D
- 22D
- 67D
- 14D



**Mehrwecketui  
Multi Case**

ca. 20 x 15 x 3,5 cm  
mit Metallreißverschluss,  
lederähnliches Material  
with metal zipper,  
leather-like material

05-4337-...

- 06
- 18
- 30







**Schal**  
**Scarf**

ca. 220 x 37 cm  
Schal „Cashmink“, mit Fransensaum,  
waschbar, 100% Polyacryl  
scarf „Cashmink“, with fringed edges,  
washable, 100% polyacrylic

16-4160- ...

● 18 ● 40



**Schal**  
**Scarf**

ca. 180 x 28 cm  
Schal mit Kaschmir, mit  
Fransensaum, waschbar, 90%  
Schurwolle 10% Kaschmir  
scarf wit cashmere, with fringed  
edges, washable, 90% virgin wool  
10% cashmere

16-4161- ...

● 26 ● 20

**Wickelarmband**  
**Wrap bracelet**

ca. 39 x 1 cm  
mit Metallverschluss,  
Rindleder  
with metal closure,  
cow leather

18-4330- ...

● 11 ● 30



**Armband**  
**Bracelet**

ca. 23,5 x 1,3 cm  
mit Dornschnieße,  
Rindleder  
with pin buckle,  
cow leather

18-4499- ...

● 56 ● 30



---

**LEDERIMITAT**  
*IMITATION LEATHER*

**POLYESTER**  
*POLYESTER*

**RPET**  
*RPET*



74

## CESANO

CESANO ist eine Serie aus **lederähnlichem Material (Felina)** für höchste Ansprüche. Hier vereinigen sich modisches Design und durchdachte Funktionalität zu einem eleganten Ganzen. Für alle, die kein Leder wollen, aber die zeitlose Eleganz dieses Materials schätzen. CESANO is a series of **leather-like material (Felina)** for the highest demands. Here fashionable design and sophisticated functionality unite to form an elegant whole. For those who do not want leather, but appreciate the timeless elegance of this material.



Individuelle Veredelungen auf allen Produkten möglich. Mehr Infos auf Seite 4.  
All products can be customized with individual refinements. More information on page 4.



A4



Alternativ auch mit 4-Loch- Mechanik lieferbar  
Alternatively with 4-hole mechanic available

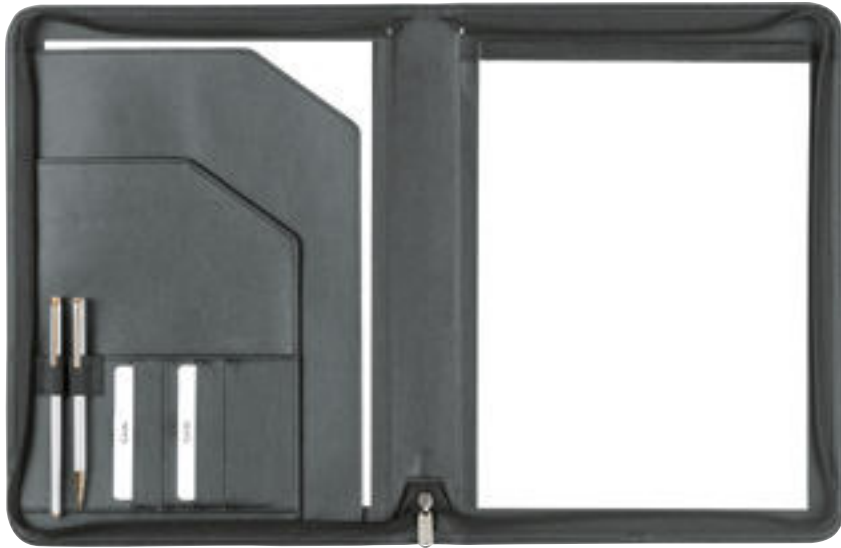


### A4 Ringbuchmappe mit RV Ring binder with zipper

ca. 35,5 x 29,5 x 5 cm  
mit Griff, herausnehmbare 2-Loch-Ringmechanik Ø 25 mm, Faltenfach, Steck- und Kartenfächer, Reißverschlussfach, kleine Tasche für USB-Stick, Stiftköcher, Reißverschluss- und Steckfach außen, inkl. Block und Lineal  
with carrying handle, removable 2-hole ring mechanic Ø 25 mm, folding pocket, pockets and card slots, zipper pocket, small pocket for USB stick, pen holder, zipper and pocket outside, incl. note pad and ruler

07-2353-30





A4



**A4**  
**Schreibmappe mit RV**  
**Folder with zipper**

ca. 34,5 x 26 x 3 cm  
Steckfächer, Kartenfächer,  
Stiftschlaufen, inkl. Block  
pockets, card slots,  
pen loops, incl. note pad

07-2351-30



**A4**  
**Schreibmappe mit RV**  
**Folder with zipper**

ca. 34 x 25,5 x 3 cm  
Faltenfach, Steck- und Kartenfächer,  
Reißverschlussfach, Stiftschlaufe, inkl. Block  
folding pocket, pockets and card slots, zipper  
compartment, pen loop, incl. note pad

07-2355-30



A4



**A4**  
**Urkundenmappe**  
 Document folder  
 ca. 31,5 x 25 x 1 cm

07-2346-30



**A5**  
**Schreibmappe mit RV**  
 Folder with zipper

ca. 26,5 x 20,5 x 4 cm  
 Faltenfach, Steck- und Kartenfächer,  
 Reißverschlussfach, Stiftschleife, inkl. Block  
 folding pocket, pockets and card slots,  
 zipper compartment, pen loop, incl. note pad

07-2372-30



**Mit 4-Loch-  
 Ringmechanik**  
 With 4-hole ring  
 mechanic

Ø 25 mm

07-2371-30





**A4**  
**Schreibmappe mit Klemmbrett**  
**Folder with clipboard**

ca. 31,5 x 24,5 x 2 cm  
Steck- und Kartenfächer, Stiftschleufe,  
Klemmbrett, inkl. Block  
slot and card compartments, pen loop,  
clipboard incl. note pad

07-2377-30



Mit herausnehmbarem Klemmbrett  
With removable Clipboard



**A4**  
**Schreibmappe**  
**Folder**

ca. 31,5 x 24,5 x 2 cm  
Steck- und Kartenfächer,  
Stiftschleufe, inkl. Block  
pockets and card slots,  
pen loop, incl. note pad

07-2367-30





Veredelung nach Wunsch.  
Sprechen Sie uns einfach an!  
Customized finishing.  
Feel free to contact us.



**A4**  
**Schreibmappe mit RV**  
**Folder with zipper**

ca. 35 x 26 x 3 cm  
Faltenfach, Steck- und Kartenfächer,  
Reißverschlussfach, Stiftschlaufe,  
inkl. Block und Rechner  
folding pocket, pockets and card slots,  
zipper compartment, pen loop,  
incl. note pad and calculator

07-2370-30



**A4**  
**Ringbuchmappe mit RV**  
**Ring binder with zipper**

ca. 35 x 26 x 3 cm  
4-Loch-Ringmechanik Ø 20 mm,  
Faltenfach, Steck- und Kartenfächer,  
Reißverschlussfach, Stiftschlaufe,  
inkl. Block und Rechner  
4-hole ring mechanic Ø 20 mm,  
folding pocket, pockets and card  
slots, zipper compartment, pen  
loops, incl. note pad and calculator

07-2368-30



# MODENA

**Lederähnliches Softana-Material** zu hochwertigen und langlebigen Schreibmappen, Tablet-Hüllen und Ringbuch-Bigpacks verarbeitet – das ist die Kollektion MODENA. Immer alles dabei, was Sie in Ihrem beruflichen Alltag brauchen. **Leather-like Softana material** was used to manufacture high quality and durable writing folders, tablet cases and ring binder big packs - the collection MODENA - Everything you need for your professional life.



## Bigpack

ca. 38 x 31 x 6 cm  
mit Tragegriff, herausnehmbare D-Mechanik, Ø 30 mm, Smartphone-, Karten-, Reißverschluss- und großes Faltenfach, Steckfach außen, Stiftschlaufen, inkl. Block  
with carrying handle, removable D-mechanic, Ø 30 mm, smartphone-card-, zipper compartment, zipper fastener and large folding pocket, pocket outside, pen loops, incl. note pad

07-1750-30



**FABER-CASTELL**  
since 1761

### Kugelschreiber Ball Point Pen

ca. 14,5 cm  
ergonomische Dreikantform, mit Soft-Grip-Zone, Großraummine, Schreibfarbe blau, Linienbreite M  
ergonomic triangular shape, with soft-grip zone, large capacity refill, writing color blue, line width M

08-4776-30



**FABER-CASTELL**  
since 1761

### Bleistift Pencil

ca. 15,6 cm  
Bleistift mit Radiergummi und eingebautem Spitzer, Härtegrad B  
pencil with eraser and integrated sharpener, hardness grade B

08-4775-30



### Stifte Pencils

Konfektionierung für alle Ringbücher und Schreibmappen möglich  
Assembling for all folders and writing cases possible





**A4  
Ringbuchmappe mit RV  
Ring binder with zipper**

ca. 36 x 27 x 4 cm  
Ringmechanik Ø 25 mm, Karten- und Steckfächer, Reißverschlussfach, Faltenfach, Stiftschlaufen, inkl. Block  
ring mechanic Ø 25 mm, pockets, cards and zipper compartment, folding pocket, pen loops incl. note pad

07-1731-30



**A4  
Schreibmappe mit RV  
Folder with zipper**

ca. 35 x 26 x 3 cm  
Karten-, Netz- und Steckfächer, Stiftschlaufe, inkl. Block  
cards, mesh and pockets, pen loop, incl. note pad

07-1738-30



# BOSTON

Zeitloses Design und langlebige Qualität aus **Corello-Kunstleder** sind die Zutaten, die BOSTON seit Jahren zum EUROSTYLE-Verkaufsschlager machen. Durchdacht organisiert: Die Artikel der BOSTON-Serie von EUROSTYLE sind exakt auf die Ansprüche ausgelegt, die Ihnen beim Kunden helfen.

Timeless design and long-lasting quality made of **Corello synthetic leather** are the ingredients that made the series BOSTON one of the Eurostyle bestsellers.

Carefully organized: The products of the BOSTON series from Eurostyle are designed precisely for the requirements needed for your customer interaction.



Veredelung nach Wunsch.  
Sprechen Sie uns einfach an!  
Customized finishing.  
Feel free to contact us.



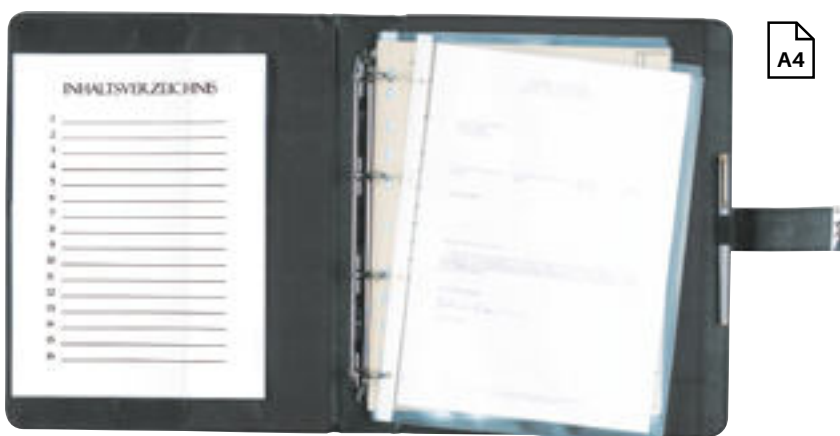
## Ringbinder mit Tragegurt Ring binder with strap

ca. 37 x 30 x 5 cm  
mit abnehmbarem, verstellbarem Umhängeriemen,  
mit RV, hinten RV-Fach, innen: mit herausnehmbarer  
4-Loch 30 mm Ringmechanik, gepolstertem  
Laptopfach, Kartenfächer, Stiftschlaufen, inkl. Block  
with removable, adjustable shoulder strap, with  
zipper, zipper-compartment on back, inside: with  
removeable 4-hole 30mm ringmechanic,  
upholstery laptop compartment, card  
compartments, pen loops, incl. note pad

07-7908-30



Alternativ auch ohne Ringmechanik.  
Also available without ring mechanic.



## A4 Dokumentenmappe Document folder

ca. 34,5 x 28 x 5 cm  
mit Schloss, Ringmechanik  
Ø 30 mm, Klarsichtsteckfach  
links, inkl. 5 Prospekthüllen und  
Inhaltsverzeichnis, Stiftschlaufe  
with lock, ring mechanic Ø 30  
mm, transparent compartment on  
the left, incl. 5 brochure holders  
and table of contents, pen loop

07-7905-30



A4



#### A4 Schreibmappe mit RV Folder with zipper

ca. 33 x 25 x 2,5 cm  
großes Faltenfach, Reißverschlussfach, Karten-  
und Steckfächer, Stiftschlaufen, inkl. Block  
large folding pocket, zipper compartment, card  
and pockets, pen loops, incl. note pad

07-7901-30



A4



#### A4 Ringbuchmappe mit RV Ring binder with zipper

ca. 37 x 28 x 4,5 cm  
Ringmechanik Ø 30 mm, großes  
Faltenfach, Klemm- und Kartenfächer,  
Steckfach, Stiftschlaufen, inkl. Block  
ring mechanic Ø 30 mm, large folding  
compartment, clip and card slots, slip-in  
compartment, pen loops, incl. note pad

07-7907-30



A4



#### A4 Verkaufsmappe mit RV Sales folder with zipper

ca. 37 x 27 x 3,5 cm  
mit Tragegriff, herausnehmbares Etui,  
4-Loch-Ringmechanik Ø 25 mm, Kartenfächer,  
Falten-, Reißverschluss- und Einsteckfach,  
Stiftschlaufen, inkl. Block  
with carrying handle, removable case,  
4-hole ring mechanic Ø 25 mm, card slots,  
folding compartments, slot and zipper  
compartments, pen loops, incl. note pad

07-0788-30



## OFFICE ACCESSOIRES

Die Schreibmappen der OFFICE-ACCESSOIRES Kollektion sind für alle gemacht, die Multitasking lieben. Praktische Steckfächer für Tablet, Smartphone und Ladekabel oder Powerbank treffen auf klassische Büro-Helden wie Notizzettel, Ringmechanik, Visitenkartenfächer und Stiftschlaufen. Abgerundet wird die Kollektion durch das **strapazierfähige Polyester**, das dem stressigen Alltag im Büro stand hält.

The writing cases from collection OFFICE-ACCESSOIRES are made for all who love multitasking. Practical pockets for tablet, smartphone and charger cable or powerbank meet classical office-heroes like notepads, ringmechanic, business card slots and pen loops. This collection is topped off with the **durable polyester**, which withstand the strain of the stressful office routine.



Individuelle Veredelungen  
auf allen Produkten möglich.  
Mehr Infos auf Seite 4.

All products can be customized  
with individual refinements.  
More information  
on page 4.

### A4 Schreibmappe mit RV Folder with zipper

ca. 34,5 x 25,5 x 2 cm  
diverse Steck- und Kartenfächer,  
Reißverschlussfach, große  
Faltentasche, Stiftschlaufe, inkl. Block  
several pockets and card slots,  
zipper pocket, large folding pocket,  
pen loop, incl. note pad

07-0955-30



A4

Veredelung nach Wunsch.  
Sprechen Sie uns einfach an!  
Customized finishing.  
Feel free to contact us.

### A4 Ringbuchmappe mit RV Ring binder with zipper

ca. 35 x 25 x 4 cm  
Ringmechanik Ø 25 mm, Kartenfächer,  
Einsteckfach, Stiftköcher, inkl. Block  
ring mechanic Ø 25 mm, card slots,  
insert pocket, pen holder, incl. note pad

07-0964-30



A4



**A4  
Schreibmappe  
Folder**

ca. 32,5 x 25,5 x 2,5 cm  
mit Handyhalterung, Ladestation für eigene  
Powerbank und kabelloses Laden des Telefons,  
Steckfach, Stiftschlaufe, inkl. Block  
with mobile phone bracket, charge station for own  
powerbank and wireless charging for the phone, slip in  
compartment, pen loop, incl. note pad

Veredelung nach Wunsch.  
Sprechen Sie uns einfach an!  
Customized finishing.  
Feel free to contact us.

07-7976-30



**A4  
Schreibmappe  
Folder**



ca. 37 x 29 x 4 cm  
mit RV, Handyhalterung, Ladestation für eigene Powerbank  
und kabelloses Laden des Telefons, Laptopfach,  
Stiftschlaufe, Netzfach, Steckfach mit Gummi, inkl. Block  
with zipper, mobile phone bracket, charge station for own  
powerbank and wireless charging for the phone, laptop  
compartment, pen loop, net compartment,  
slip in compartment with rubber, incl. note pad

07-7979-30



**2-Loch-Mechanik  
2-hole ringmechanic**

Ø 25 mm

07-7977-30



**4-Loch-Mechanik  
4-hole ringmechanic**

Ø 25 mm

07-7978-30



# RECYCLING PET MATERIAL

Leicht, robust und umweltfreundlich – die Kollektion aus recycelten PET-Flaschen ist perfekt für Kunden geeignet, die ein Statement zum Thema Nachhaltigkeit setzen möchten. Entdecken Sie den Charme dieser innovativen Business Accessoires, die unseren Produkten aus Echtleder im Hinblick auf Verarbeitung, Funktionalität, Langlebigkeit und Design in Nichts nachstehen.

Lightly, sturdy and eco-friendly – the collection from recycling PET-bottles suits perfect to customers, which set a statement on the subject of sustainability. Discover the charm of this innovative business accessories, which are in no way inferior to real leather concerning workmanship, functionality, longevity and design.



## A4 Schreibmappe Folder

ca. 31,5 x 24,5 x 2,5 cm  
mit A4 Block, Steckfach, 3 Stiftschlaufen,  
Kartenfächer, Gummihalterungen  
with A4 note pad, slip in compartment, 3 pen  
loops, card compartments, rubber brackets

07-7972-30



## A4 Schreibmappe mit RV Folder with zipper

ca. 37,5 x 28 x 5 cm  
mit RV, mit A4 Block, Faltenfach,  
3 Stiftschlaufen, Kartenfächer, Gummihalterungen  
with zipper, with A4 note pad, folding  
compartment, 3 pen loops, card compartments,  
rubber brackets

07-7973-30





#### A4 Ringbuch Ringbinder

ca. 37,5 x 28 x 5 cm  
mit RV, mit A4 Block, entnehmbare Ringmechanik,  
Ø 25 mm, Faltenfach, 3 Stiftschlaufen, Kartenfächer,  
Gummihalterungen  
with zipper, with A4 note pad, withdrawable  
ringmechanic, Ø 25mm, folding compartment, 3 pen  
loops, card compartments, rubber brackets

ETIHAD

Veredelung  
nach Wunsch.  
Sprechen Sie  
uns einfach an!  
Customized  
finishing.  
Feel free to  
contact us.



#### 2-Loch-Mechanik 2-hole ringmechanic

Ø 25 mm

07-7974-30



#### 4-Loch-Mechanik 4-hole ringmechanic

Ø 25 mm

07-7975-30



---

**REISEN**  
*TRAVEL*



88



# TRAVEL

Attraktiv - Elegant - Zuverlässig. Die TRAVEL-Kollektion unterstreicht Ihr sicheres und selbstbewusstes Auftreten auf Ihren Geschäftsreisen. Im klassisch edlem Design gehalten, passen Sie zu jedem Business-Outfit und bieten Platz für alle wichtigen Dokumente und elektronischen Begleiter.

Attractive - Elegant - Reliable. The TRAVEL collection stresses your safe and confident appearance on your business trips. In a classically elegant design, it can be adapted to any business outfit and offers space for all important documents and electronic companions.



## Business Trolley

ca. 45 x 42 x 22 cm; 3,3 kg; 40,5 l mit 4 Doppelrollen, ausziehbares Gestänge, 2 Griffen, TSA-Schloss, RV-Fach mit Netzfach, Trennwand, kleines RV-Fach, verstellbare Packriemen, herausnehmbares Faltenfach, entnehmbare Lapptasche, Polycarbonat

with 4 double-wheels, pull-out trolley rod, 2 handles, TSA-lock, zipper compartment with net compartment, partition, small zipper compartment, adjustable belt, removable folding pocket, removable laptop bag, polycarbonate

12-1681-...

● 30 ● 68



Komplett modulares Innenleben zum Herausnehmen und Erweitern.  
Completely modular interior to remove and expand.





**3er Trolley-Set**  
**3pcs trolley-Set**  
 bestehend aus 3 Trolleys (75/66/54 cm)  
 Polycarbonat  
 consisting of 3 Trolleys (75/66/54 cm)  
 polycarbonate



20-1682-30



**Trolley 54cm**

ca. 54 x 38 x 22 cm; 3,1 kg; 37 l  
 mit 4 Doppelrollen, ausziehbares  
 Gestänge, Griff, TSA-Schloss, RV-Fach mit  
 Netzfach, Trennwand, kleines RV-Fach,  
 verstellbare Packriemen, erweiterbar um  
 4 cm, Polycarbonat  
 with 4 double-wheels, pull-out trolley rod,  
 handle, TSA-lock, zipper compartment  
 with net compartment, partition, small  
 zipper compartment, adjustable belt,  
 expandable by up to 4 cm, polycarbonate

12-1678-30



**Trolley 66cm**

ca. 66 x 46 x 26 cm; 3,9 kg; 65 l  
 mit 4 Doppelrollen, ausziehbares  
 Gestänge, 2 Griffen, TSA-Schloss,  
 RV-Fach mit Netzfach, Trennwand,  
 kleines RV-Fach, verstellbare  
 Packriemen, Polycarbonat  
 with 4 double-wheels, pull-out trolley  
 rod, 2 handles, TSA-lock, zipper  
 compartment with net compartment,  
 partition, small zipper compartment,  
 adjustable belt, polycarbonate

12-1679-30



NEU NEW



**Trolley 75cm**

ca. 75 x 52 x 28 cm; 4,3 kg; 95 l  
 mit 4 Doppelrollen, ausziehbares  
 Gestänge, 2 Griffen, TSA-Schloss,  
 RV-Fach mit Netzfach, Trennwand,  
 kleines RV-Fach, verstellbare  
 Packriemen, Polycarbonat  
 with 4 double-wheels, pull-out trolley  
 rod, 2 handles, TSA-lock, zipper  
 compartment with net compartment,  
 partition, small zipper compartment,  
 adjustable belt, polycarbonate

12-1680-30



Mit Trennwand und  
 verstellbarem Packriemen  
 With partition and  
 adjustable belt.



**Trolley 54cm:**  
 Erweiterbar um 4cm  
 Expandable by 4cm



360°-Doppelrollen  
 360°-double-wheels



### 3er Trolley-Set

#### 3pcs trolley-Set

bestehend aus 3 Trolleys (75/66/54 cm)

Polycarbonat

consisting of 3 Trolleys (75/66/54 cm)

polycarbonate

20-1682-68



### Trolley 54cm

ca. 54 x 38 x 22 cm; 3,1 kg; 37 l  
mit 4 Doppelrollen, ausziehbares  
Gestänge, Griff, TSA-Schloss, RV-Fach mit  
Netzfach, Trennwand, kleines RV-Fach,  
verstellbare Packriemen, erweiterbar um  
4 cm, Polycarbonat

with 4 double-wheels, pull-out trolley rod,  
handle, TSA-lock, zipper compartment  
with net compartment, partition, small  
zipper compartment, adjustable belt,  
expandable by up to 4 cm, polycarbonate

12-1678-68



### Trolley 66cm

ca. 66 x 46 x 26 cm; 3,9 kg; 65 l  
mit 4 Doppelrollen, ausziehbares  
Gestänge, 2 Griffen, TSA-Schloss,  
RV-Fach mit Netzfach, Trennwand,  
kleines RV-Fach, verstellbare  
Packriemen, Polycarbonat

with 4 double-wheels, pull-out trolley  
rod, 2 handles, TSA-lock, zipper  
compartment with net compartment,  
partition, small zipper compartment,  
adjustable belt, polycarbonate

12-1679-68



NEU NEW



### Trolley 75cm

ca. 75 x 52 x 28 cm; 4,3 kg; 95 l  
mit 4 Doppelrollen, ausziehbares  
Gestänge, 2 Griffen, TSA-Schloss,  
RV-Fach mit Netzfach, Trennwand,  
kleines RV-Fach, verstellbare  
Packriemen, Polycarbonat

with 4 double-wheels, pull-out trolley  
rod, 2 handles, TSA-lock, zipper  
compartment with net compartment,  
partition, small zipper compartment,  
adjustable belt, polycarbonate

12-1680-68



TSA



### Heil und unversehrt Safe and sound

Durch dieses von Travel Sentry® genehmigte Schloss kann das  
Flughafenpersonal Ihr Gepäck öffnen, inspizieren und wieder verschließen ohne  
dass es kaputt geht.

Using this Travel Sentry® Approved lock allows your luggage to be opened,  
inspected and relocked by security authorities without damage.

**Robuster und zeitloser Super-Allrounder -  
Ihr Reisebegleiter für Jahrzehnte!**  
A sturdy and timeless super-all-rounder -  
your travel companion for decades!



**NEU NEW**

**Trolley 67cm**

ca. 67 x 44 x 27 cm; 4,8 kg; 60 l  
mit 4 Doppelrollen, ausziehbares  
Gestänge, 2 Griffe, TSA-Schlösser,  
Stoßschutzkanten,  
Innen: Trennwand mit RV-Netzfächern,  
verstellbare Packriemen  
with 4 double wheels, pull-out trolley rod,  
2 handles, TSA-combination locks, shock  
protection edges  
inside: partition with zippered net  
compartment, adjustable belt

12-1676-45



**100%**  
ALUMINIUM



- Unverwüstlich, an den Ecken zusätzlich verstärkt
- Edel und leicht
- TSA-Schlösser - fast wie ein Safe
- Komfortables Packsystem
- Laufruhige 360°-Doppelrollen
- Indestructible and additionally reinforced on the corners
- Classy and light
- TSA-locks - almost like a safe
- comfortable packing system
- smoothly running 360°-double-wheels



TSA

NEU NEW

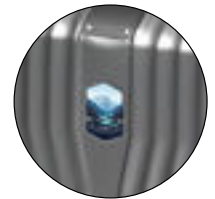


Haken als obere Standfüße.  
Hooks as upper feet.

### Trolley 54cm

ca. 54 x 38 x 23 cm; 3,7 kg; 32,5 l  
mit 4 Doppelrollen, ausziehbares  
Gestänge, 2 Griffe, TSA-Schlösser,  
Stoßschutzkanten, Innen: Trennwand mit  
RV-Netzfächern, verstellbare Packriemen  
with 4 double wheels, pull-out trolley rod,  
2 handles, TSA-combination locks, shock  
protection edges,  
Inside: partition with zippered net  
compartment, adjustable belt

12-1675-45



Veredelung nach Wunsch. Sprechen Sie uns einfach an!  
Customized finishing. Feel free to contact us.





TSA



**NEU NEW**



360°-Doppelrollen  
360°-double-wheels

**Trolley 54cm**

ca. 54 x 38 x 22 cm; 2,9 kg; 38 l

ABS Material, mit 4 Doppelrollen, ausziehbares Gestänge, Griff, TSA-Schloss für beide Frontfächer, vorne RV Klappe mit gepolstertem Laptopfach und RV-Netzfach

Innen: RV-Fach, Trennwand mit RV-Netzfach, verstellbare Packriemen  
ABS material, with 4 double wheels, pull-out trolley rod, handle, TSA-combination lock for both front compartments, zippered front flap with padded laptop compartment and zippered net compartment  
Inside: zipper compartment, partition with zippered net compartment, adjustable belt

12-1677-30



TSA-Schloss  
TSA-Lock



TSA



### Trolley 54 cm

ca. 54 x 34 x 20 cm; 3,1 kg; 33 l  
mit 4 Doppelrollen, ausziehbares  
Gestänge, Griff, TSA-Schloss,  
Reißverschlussfach, Trennwand,  
elastische Packriemen  
with 4 double wheels, pull-out trolley rod,  
handle, TSA lock, zipper compartment,  
partition, elastic belt

12-3681-30



TSA



### Trolley 63 cm

ca. 63 x 40 x 23 cm; 3,6 kg; 55 l  
mit 4 Doppelrollen, ausziehbares  
Gestänge, Griff, festes TSA-Schloss,  
Reißverschlussfach, Trennwand,  
elastische Packriemen  
with 4 double wheels, pull-out  
trolley rod, handle, TSA lock, zipper  
compartments, partition, elastic belt

12-3682-30



TSA



### Trolley 75 cm

ca. 75 x 47 x 27 cm; 4,4 kg; 83 l  
mit 4 Doppelrollen, ausziehbares  
Gestänge, Griff, festes TSA-Schloss,  
Reißverschlussfach, Trennwand,  
elastische Packriemen  
with 4 double wheels, pull-out  
trolley rod, handle, TSA lock, zipper  
compartments, partition, elastic belt

12-3683-30



### 3er Trolley-Set

bestehend aus 3 Trolleys  
consisting of 3 trolleys  
(54, 63 und 75 cm)

20-3680-30



Individuelle Metallplatte  
Individual metal plate



360°-Doppelrollen  
360°-double-wheels



360°-Doppelrollen  
360°-double-wheels



**Trolley 55 cm**

ca. 55 x 35 x 22 cm; 3,5 kg; 33 l  
mit 4 Doppelrollen, ausziehbares  
Gestänge, Griff, TSA-Schloss, 2  
Netzfächer mit RV, verstellbare  
Packriemen, individuell  
gestaltbares Front-Cover,  
Polycarbonat  
with 4 double wheels, pull-out  
trolley rod, handle, TSA lock,  
2 mesh compartments with  
zipper adjustable pack straps,  
individually customisable front  
cover, polycarbonate

12-3666-30



**Trolley 67**

ca. 67 x 45 x 26 cm; 4,4 kg; 53 l  
mit 4 Doppelrollen, ausziehbares  
Gestänge, Griff, TSA-Schloss, 2  
Netzfächer mit RV, verstellbare  
Packriemen, individuell  
gestaltbares Front-Cover,  
Polycarbonat  
with 4 double wheels, pull-out  
trolley rod, handle, TSA lock,  
2 mesh compartments with  
zipper adjustable pack straps,  
individually customisable front  
cover, polycarbonate

12-3667-30



**2er Trolley-Set**

bestehend aus 2 Trolleys  
consisting of 2 trolleys  
(55 und 67 cm)

20-3664-30



CREATE YOUR  
OWN STYLE  
WITH **EUROSTYLE.**

Frontcover individuell  
gestaltbar ab 5 Stück.  
Front cover tailorable  
starting from 5 pieces.







TSA  
[TSA logo]

**TSA-Kombinationsschloss**  
Combination lock

ca. 5 x 4 cm

17-1111-30



TSA  
[TSA logo]

**TSA-Kombinationsschloss**  
Combination lock

ca. 5,5 x 2 cm

17-1110-30



TSA  
[TSA logo]

**TSA-Kombinationsschloss**  
Combination lock

ca. 4 x 3,5 cm

17-1103-06



**Das TSA-Schloss ist ein spezielles Schloss mit dem Gepäckstücke gesichert werden.**

**The TSA lock is a special lock to secure luggage!**

TSA-Schlösser wurden im Zuge der Verschärfung der Sicherheitsmaßnahmen im internationalen Reiseverkehr (vornehmlich in und aus den USA) entwickelt. Das TSA-Schloss kann mit einem Generalschlüssel vom autorisierten Flughafenpersonal oder durch die persönliche Zahlenkombination geöffnet werden. TSA locks were developed as a result of the tightening of security measures in international travel (mainly in and out of the USA). The TSA lock can be opened with a key from the authorised airport staff or through the personal number combination.



TSA  
[TSA logo]

**TSA-Kombinationsschloss**  
Combination lock

ca. 4 x 4cm

17-1112-30



TSA  
[TSA logo]

**TSA-Kombinationsschloss**  
Combination lock

ca. 4 x 3 cm

17-1106-...

06

**i** Lederanhänger mit Logo möglich.  
Leather pendant with logo possible.

Lederanhänger kann in folgenden Farben produziert werden. Details finden Sie auf Seite 33.

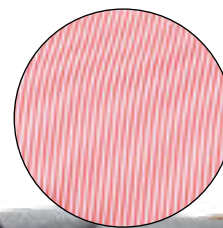
Leather tags can be produced in the following colors. Details can be found on page 33.

**Donato**

- 30D
- 56D
- 44D
- 08D
- 75D
- 25D
- 24D
- 33D
- 40D
- 11D
- 12D
- 22D
- 67D
- 14D



Veredelung nach Wunsch.  
Sprechen Sie uns einfach an!  
Customized finishing.  
Feel free to contact us.



**i** Innenfutter  
Inner lining



**Kurierrucksack**  
**Courier backpack**

ca. 38 x 28 x 15 cm

Verschluss mit Schnalle aus Echtleder,  
Reißverschlussfach vorne, geräumiges  
Hauptfach, Reißverschlussfach auf der  
Rückseite, verstellbare Schultergurte,  
Innenfutter rot-weiß gestreift

closure strap made of genuine leather with  
buckle, compartment with zipper on the  
front, spacious main compartment, zipper  
compartment on the back, adjustable  
shoulder straps, lining redwhite striped

12-3698-40





### Laptoptasche Laptop case

ca. 42 x 28 x 13 cm  
mit Tragegriffen und Polsterung mit Klett, verstellbarer Umhängerriemen mit Polsterung, 2 Steckfächer mit Klett vorne, vorne Fach mit verstellbarem Ledergurt und Magnetverschluss, hinten RV-Fach, RV-Anhänger in Echtleder, RV-Hauptfach mit Laptopfach und Steckfächern  
carrying handles with upholstery and velcro, adjustable shoulder strap with upholstery, 2 slip-in compartments with velcro at front, front compartment with adjustable leather strap and magnetic lock, with zipper compartment on back, leather zipper puller, zipper main compartment with laptop compartment and slip in compartments

06-3720-40



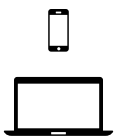
### Laptop-Rucksack Laptop backpack

ca. 44 x 26 x 18 cm  
Verschluss mit Schnallen aus Echtleder, Hauptfach mit Zugkordel mit Laptopfach, verstellbare Schultergurte, Innenfutter rot-weiß gestreift  
closure straps made of genuine leather with buckle, main compartment with draw cord with laptop compartment, adjustable shoulder straps, inner lining red and white striped

12-3699-40



NEU NEW

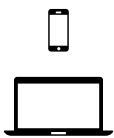


Veredelung nach Wunsch.  
Sprechen Sie uns einfach an!  
Customized finishing. Feel free  
to contact us.

**Rucksack  
Backpack**

ca. 50 x 30 x 14 cm  
mit schwarzen Accessoires, gummierter RV an Fronttasche, seitlich je elastisches Mesh mit Reflektordetail und verstellbarem Gurt, verstärkter Boden, oben zusätzliches RV Fach, gepolsterter Rücken und Träger, zusätzlicher Tragegriff, Innen: gepolstertes Laptop Fach, 2 Steckfächer  
with black accessoires, rubbered zipper at front with black zip puller, on each side a elastic mesh with reflected detail and adjustable belt with plastic buckle, padded bottom, additional zipper compartment on top, padded back and padded handles, additional short handle from webbing on top, Inside: padded Laptop compartment, 2 slip in compartments

12-3951-20



NEU NEW



**Rucksack  
Backpack**

ca. 42 x 29 x 14 cm  
mit schwarzen Accessoires, gummierter RV an Fronttasche, seitlich je ein Steckfach, gepolsterter Rücken, gepolsterte Träger, 2 Tragegriffe oben, Druckknöpfe seitlich am Hauptfach, Innen: gepolstertes Laptop Fach mit 2 Steckfächern, ein großes RV Netzfach  
with black accessoires, rubbered zipper at front with black zip puller, slip in compartment on each side, padded back and padded handles, 2 additional short handles from webbing, press button on each side on top of main compartment, Inside: padded laptop compartment with 2 slip in compartments, big zippered net compartment

12-3952-20



NEU NEW



### Kosmetiketui cosmetic case

ca. 26 x 14 x 15 cm  
mit schwarzem gummiertem RV oben,  
ein RV Fach außen mit schwarzem  
gummiertem RV, innen 4 Steckfächer,  
seitlich Webband als Henkel  
with black rubbered zipper and black zip  
pullers, one zip compartment at front,  
with 4 slip in compartments inside, a  
handle from webbing on one side

09-3950-20



Individuelle Veredelungen  
auf allen Produkten möglich.  
Mehr Infos auf Seite 4.

All products can be customized  
with individual refinements.  
More information  
on page 4.

Veredelung nach Wunsch.  
Sprechen Sie uns einfach an!  
Customized finishing. Feel free  
to contact us.



NEU NEW



### Sporttasche Sportsbag

ca. 62 x 33 x 22 cm  
auch als Rucksack tragbar, mit schwarzen Akzenten,  
eine RV Fronttasche, 2 verstellbare, gepolsterte  
Trageriemen, seitlich je 1 verstellbarer Riemen,  
2 Tragegriffe an einer Seite, 4 Standfüße  
wearable as backpack too, with black accessories,  
one zippered front compartment, 2 adjustable, padded  
handles with padded velcro loop, on each side 1  
adjustable webbing strap, 2 additional short handles  
from webbing on one side, 4 plastic feet

12-3953-20





**Kurier-Rucksack  
Courier backpack**

ca. 38 x 28 x 15 cm  
mit am Karabiner abnehmbarem  
Leder-Schlüsselanhänger, mit  
Verschlusschnalle, RV-Fach  
vorne, geräumiges Hauptfach, RV-Fach  
auf der Rückseite, verstellbare gepolsterte  
Schultergurte, gepolsterter Rücken  
with leather key fob on hook, with closing  
buckle, zipper compartment at front, roomy  
main compartment, zipper compartment  
at back, adjustable upholstery shoulder  
straps, upholstery back

12-3945-75



Veredelung nach Wunsch.  
Sprechen Sie uns einfach an!  
Customized finishing.  
Feel free to contact us.



**Umhängetasche  
Crossover Bag**

ca. 24 x 21 x 3 cm  
mit am Karabiner abnehmbarem  
Leder-Schlüsselanhänger, RV-Fach vorne,  
Hauptfach mit RV,  
innen: RV-Fach, verstellbarer Schultergurt  
with leathered key fob on a hook, zipper  
compartment at front, main compartment  
with zipper, zipper compartment inside,  
adjustable shoulder strap,

10-3946-75



**Umhängetasche  
Crossover Bag**

ca. 18 x 14 x 3 cm  
mit am Karabiner abnehmbarem  
Leder-Schlüsselanhänger, RV-Fach vorne,  
Hauptfach mit RV, innen: div. Steckfächer,  
verstellbarer Schultergurt  
with leathered key fob on a hook, zipper  
compartment at front, main compartment  
with zipper, diff. compartments inside,  
adjustable shoulder strap,

10-3947-75

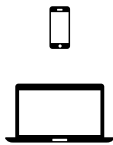




## Schlüsselanhänger Lederfarben frei wählbar



Details zu den jeweiligen Lederarten und -farben finden Sie auf Seite 33.  
Details on the respective leather types and colors can be found on page 33.



**i** Smart-sleeve



### Laptoptasche Laptop Case

ca. 40,5 x 30 x 9 cm  
mit am Karabiner abnehmbarem Leder-Schlüsselanhänger, mit Tragegriffen und Polsterung mit Klett, vorne zwei RV-Fächer- eins davon mit Steckfächern, hinten Smart-Sleeve und weiteres RV-Fach, zwei Hauptfächer- eins mit RV-Fach, das andere mit gepolstertem Laptopfach Schultergurt zum verstellen, ebenfalls mit Polsterung  
with leathered key fob on hook, carrying handles with upholstery and velcro, front with two zipper compartments - one with slip in compartment with Smart-Sleeve and zipper compartment on back, 2 main compartments - one with zipper compartment the other with upholstery laptop compartment adjustable shoulder strap with upholstery

06-3949-75

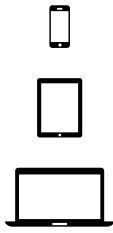


### Gürteltasche Belt Bag

ca. 34 x 15 x 9 cm  
mit am Karabiner abnehmbarem Leder-Schlüsselanhänger, RV-Fach vorne, Hauptfach mit RV, innen: RV-Fach, verstellbarer Gürtel  
with leathered key fob on a hook, zipper compartment at front, main compartment with zipper, zipper compartment inside, adjustable belt

05-3948-75





**Rucksack**  
**Backpack**

ca. 51 x 34 x 14 cm  
mit TPE Beschichtung, Tragegriff, verstellbare  
Schultergurte, geräumiges Hauptfach,  
Reißverschlussfach innen, seitliche Netzgitterfächer,  
USB Anschluss und 3 Reißverschluss - Vorfächer  
with TPE coating, carrying handle, adjustable  
shoulder straps, large main compartment with  
organizer pocket, 2 mesh compartments, USB  
connection and 3 zip compartments on front

12-1648-75



**Sporttasche**  
**Sportsbag**

ca. 64,5 x 25,5 x 30 cm  
abnehmbarer verstellbarer  
Tragegurt, geräumiges  
Hauptfach, RV-Fach innen, mit  
Standfüßen  
removable adjustable shoulder  
strap, large main compartment  
with zip compartment inside,  
with feet

12-1649-75







### Kosmetikrolle Cosmetic roll

ca. 59 x 27 x 3,5 cm offen  
mit Garderobenhaken, diverse  
Reißverschluss- und Netzfächer,  
Größe geschlossen ca. 18 x 27 x 10 cm  
with hooks, various zipper and  
mesh pockets,  
size closed ca. 18 x 27 x 10 cm

09-3924-30



Veredelung nach Wunsch.  
Sprechen Sie uns einfach an!  
Customized finishing.  
Feel free to contact us.



### Kosmetiktasche Cosmetic bag

ca. 57 x 19 x 12 cm offen  
mit Tragegriff an den Seiten, innen mit  
Netzfächern, Reißverschluss und Einsteckfächern  
Größe geschlossen: ca. 26 x 19 x 12 cm  
with carrying handles on the sides, with mesh  
compartments, zipper and pockets  
size closed: ca. 26 x 19 x 12 cm

09-3938-30



### Kosmetikrolle Cosmetic case

ca. 55,5 x 26,5 x 4 cm offen  
außen Kunstleder, mit versenkbarem  
Garderobenhaken, mit 2 Netz-RV-Fächern innen,  
Hauptfach innen mit verschiedenen Unterteilungen  
Größe geschlossen: ca. 19 x 26,5 x 6,5 cm  
imitation leather outside, with retractable hook,  
with 2 net-zipper-compartments inside, main  
compartment inside with different subdivisions,  
size closed: ca. 19 x 26,5 x 6,5 cm

09-8205-30





**Individuelle Veredelungen auf allen Produkten möglich. Mehr Infos auf Seite 4.**  
All products can be customized with individual refinements. More information on page 4.



**Kosmetikrolle  
Cosmetic Case**

ca. 53 x 32 x 3,5 cm  
aus recyceltem Polyester, Korkanhänger an den Reißverschlüssen, mit Garderobenhaken, mit 4 RV-Fächern innen,  
Größe geschlossen: ca. 20 x 32 x 4 cm  
recycling Polyester, cork puller at zippers, with hook, with 4 zipper-compartments inside,  
size closed: ca. 20 x 32 x 4 cm

09-4007-40



Veredelung nach Wunsch. Sprechen Sie uns einfach an!  
Customized finishing. Feel free to contact us.



**Umhängetasche  
Crossover Bag**

ca. 22 x 16 x 8 cm  
aus recyceltem Polyester, Korkanhänger an den Reißverschlüssen, vorne RV-Fach, Hauptfach mit RV, verstellbarer Umhängeriem  
recycling Polyester, cork puller at zippers, zipper compartment at front, main compartment with zipper, adjustable shoulder strap

10-4008-40





Material aus  
recyceltem Polyester  
mit Kork RV-Anhängern  
Material made from  
recycled polyester with  
cork zipper puller

### Sporttasche Sportsbag

ca. 60 x 30 x 28 cm  
aus recyceltem Polyester,  
Korkanhänger an den  
Reissverschlüssen, verstellbarer  
Schulterriemen mit Polster,  
Tragegriffe, seitlich Steckfach und  
RV-Fach für Schuhe  
recycling Polyester, cork puller at  
zippers, adjustable shoulder strap  
with upholstery, carrying handles,  
slip in compartment and zipper  
compartment for shoes on one side

12-4005-40



107

www.eurostyle.eu



Veredelung nach  
Wunsch. Sprechen Sie  
uns einfach an!  
Customized finishing.  
Feel free to contact us.



### Rucksack Backpack

ca. 43 x 30 x 13 cm  
aus recyceltem Polyester, Korkanhänger an den  
Reissverschlüssen, vorne RV-Fach, Hauptfach mit div.  
Fächern und gepolstertem Laptopfach, verstellbare und  
gepolsterte Schultergurte, gepolsterter Rücken, Tragegriff  
recycling Polyester, cork puller at zippers, zipper  
compartment at front, main compartment with diff.  
compartments and padded laptop compartment, adjustable  
and padded shoulder strap, padded back, carrying handle

12-4006-40



**Schlüsselanhänger**  
Key fob

ca. 10 x 3 cm; Ring-Ø 35 mm  
in Donato Rindleder und  
vielen Farben erhältlich  
in donato leather and lots of  
colours available

04-4781- ...

- 30D ● 56D
- 33D ● 40D
- 44D ● 08D
- 11D ● 12D
- 75D ● 25D
- 22D ● 67D
- 24D ● 14D



**Schlüsselanhänger**  
Key fob

ca. 8 x 2,5 cm  
Werkzeug mit Lineal,  
Schraubendreher, Kapselheber,  
Inbusschlüssel in diversen  
Größen, Flaschenöffner, Metall  
multitool with ruler, screw driver,  
cap lifter, hex tip screwdriver in  
different sizes, bottle opener,  
metal

04-1113-06



Veredelung nach Wunsch.  
Sprechen Sie uns einfach an!  
Customized finishing.  
Feel free to contact us.



**Schlüssel-  
anhänger**  
Key fob

ca. 7 x 2,5 cm; Ring-Ø 35 mm  
lederähnliches Material, mit  
Schlüsselring, mit Karabiner, gunmetal  
imitation leather, with key ring, with  
hook, gunmetal

04-1114- ...

- 20 ● 11
- 30 ● 56

### Schlüsseletui Key case

ca. 13 x 7 cm  
lederähnliches Material, mit  
Schlüsselring, RV-Fach  
imitation leather, with key  
ring, zipper compartment

04-1115-30



Veredelung nach Wunsch.  
Sprechen Sie uns einfach an!  
Customized finishing.  
Feel free to contact us.



### Schlüssel- anhänger Key fob

ca. 6,5 x 1,5 cm; Ring-Ø 33 mm  
inkl. Schlüsselringöffner,  
incl. key ring opener

04-9998-30



### Schlüsselanhänger Key fob

ca. 10,5 x 2,5 cm; Ring-Ø 25 mm  
mit drei kleinen abnehmbaren  
Ringern  
with three little removable rings

04-1116-30



### Schlüsselanhänger Key fob

ca. 12,5 x 3,5 cm; Ring-Ø 30 mm  
lederähnliches Material als Kordel,  
großer und kleiner Schlüsselring,  
Öffnung zur Schlüsselringentnahme  
hinten

imitation leather as drawstring,  
big and small keyring, opening for  
keyring taking on back

04-1117-30





**Faltbare Multibox**  
Foldable multi box

zwei Fächer  
offen: ca. 32 x 27 x 50 cm; 30 l  
gefaltet: ca. 32 x 27 x 3,5 cm  
two compartments  
open size: 32 x 27 x 50 cm; 30 l  
folded size: 32 x 27 x 3.5

12-3646-30



Veredelung nach Wunsch.  
Sprechen Sie uns einfach an!  
Customized finishing.  
Feel free to contact us.

**Faltbare Multibox**  
Foldable multi box

ein Fach  
offen: ca. 32 x 27 x 26 cm; 15 l  
gefaltet: ca. 32 x 27 x 2,5 cm  
one compartment  
open size: 32 x 27 x 26 cm; 15 l  
folded size: 32 x 27 x 2.5 cm

12-3645- ...



**Faltbare Minibox**  
Foldable minibox

ein Fach,  
offen: ca. 17 x 14 x 12,5 cm  
gefaltet: ca. 17 x 14 x 2 cm  
one compartment  
open size: 17 x 14 x 12,5 cm  
folded size: 17 x 14 x 2 cm

12-3713- ...





### LED-Gürteltasche LED Waist Bag

ca. 22 x 4 cm  
wiederaufladbar, reflektierend,  
wasserabweisend, Gurt verstellbar, mit  
USB-Ladekabel, leuchtet oder blinkt  
rechargeable, reflective, water resistant,  
belt adjustable, with USB charging cable,  
shines or blinks

03-7305- ...

● 13 ● 24



### Faltrucksack Foldable backpack

verstellbare Trageriemen, in  
handlicher Tasche verstaut  
geöffnet: ca. 41 x 27 x 14 cm  
gefaltet ca. 19 x 12 cm  
adjustable straps, stored in  
a little bag  
open: 41 x 27 x 14 cm  
closed: 19 x 12 cm

12-1664-30



Veredelung nach Wunsch.  
Sprechen Sie uns einfach an!  
Customized finishing. Feel free  
to contact us.

**RINGBUCHMAPPEN RING BINDERS**

ALBA  
Seite/Page 46  
07-2630-30



ALBA  
Seite/Page 47  
07-2631-30



ALBA  
Seite/Page 48  
07-2619-30



CLUB  
Seite/Page 56  
07-9960-30



CLUB  
Seite/Page 57  
07-9902-30



CESANO  
Seite/Page 75  
07-2353-30



CESANO  
Seite/Page 77  
07-2371-30



CESANO  
Seite/Page 79  
07-2368-30



MODENA  
Seite/Page 80  
07-1750-30



MODENA  
Seite/Page 81  
07-1731-30



BOSTON  
Seite/Page 82  
07-7808-30



BOSTON  
Seite/Page 83  
07-7907-30



BOSTON  
Seite/Page 83  
07-0788-30



OFFICE  
ACCESSOIRES  
Seite/Page 84  
07-0964-30



OFFICE  
ACCESSOIRES  
Seite/Page 85  
07-7977-30



OFFICE  
ACCESSOIRES  
Seite/Page 85  
07-7978-30



OFFICE  
ACCESSOIRES  
Seite/Page 87  
07-7974-30



OFFICE  
ACCESSOIRES  
Seite/Page 87  
07-7975-30



**STIFTE PENCILS**

GERMANY  
Seite/Page 63 | 80  
08-4776-30



GERMANY  
Seite/Page 63 | 80  
08-4775-30



**KLEMMBRETT CLIPBOARD**

CLUB  
Seite/Page 56  
07-9999-30





## SCHREIBMAPPEN MIT REISSVERSCHLUSS FOLDERS WITH ZIPPER

ALBA  
Seite/Page 46  
07-2614-30



ALBA  
Seite/Page 48  
07-2666-30



CLASSIC  
AVANTGARDE  
Seite/Page 51  
07-3319-30



CLUB  
Seite/Page 56  
07-9860-30



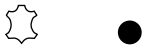
CLUB  
Seite/Page 57  
07-9993-30



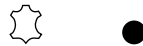
RAVENNA  
Seite/Page 61  
07-1937-30



OFFICE  
Seite/Page 62  
07-2415-30



OFFICE  
Seite/Page 63  
07-0721-30



CESANO  
Seite/Page 76  
07-2351-30



CESANO  
Seite/Page 76  
07-2355-30



CESANO  
Seite/Page 77  
07-2372-30



CESANO  
Seite/Page 79  
07-2370-30



MODENA  
Seite/Page 81  
07-1738-30



BOSTON  
Seite/Page 82  
07-7908-30



BOSTON  
Seite/Page 83  
07-7901-30



OFFICE  
ACCESSOIRES  
Seite/Page 84  
07-0955-30



OFFICE  
ACCESSOIRES  
Seite/Page 85  
07-7979-30



RPET  
Seite/Page 86  
07-7973-30



## NOTIZBÜCHER & BUCHHÜLLEN NOTEPADBOOK AND BOOK COVERS

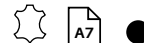
GERMANY  
Seite/Page 29 | 35  
07-4704-...



GERMANY  
Seite/Page 37  
08-56516-32KO



OFFICE  
Seite/Page 63  
05-0727-30



**SCHREIBMAPPEN OHNE REISSVERSCHLUSS FOLDERS WITHOUT ZIPPER**

GERMANY  
Seite/Page 23  
07-4777-...



ALBA  
Seite/Page 46  
07-2604-30



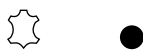
CLASSIC  
AVANTGARDE  
Seite/Page 50  
07-0688-30



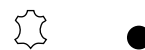
CLASSIC  
AVANTGARDE  
Seite/Page 50  
07-0689-30



RAVENNA  
Seite/Page 61  
07-1961-30



OFFICE  
Seite/Page 62  
07-0763-30



CESANO  
Seite/Page 78  
07-2377-30



CESANO  
Seite/Page 78  
07-2367-30



OFFICE  
ACCESSOIRES  
Seite/Page 85  
07-7976-30



RPET  
Seite/Page 86  
07-7972-30

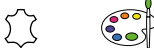


**DOKUMENTENHÜLLEN & -MAPPEN DOCUMENT COVERS & CASES**

LIFESTYLE  
Seite/Page 17  
01-4794-52AG



LIFESTYLE  
Seite/Page 21  
05-0759-...



RFID  
Seite/Page 43  
05-2540-30



CESANO  
Seite/Page 77  
07-2346-30



BOSTON  
Seite/Page 82  
07-7905-30



**RUCKSÄCKE BACKPACKS**

REISEN  
TRAVEL  
Seite/Page 98  
12-3698-40



REISEN  
TRAVEL  
Seite/Page 102  
12-3945-75



REISEN  
TRAVEL  
Seite/Page 111  
12-1664-30



## AKTENTASCHEN & KOLLEGMAPPEN BRIEFCASES & DOCUMENT CASES

ALBA  
Seite/Page 44  
10-2674-30



ALBA  
Seite/Page 45  
06-2602-30



ALBA  
Seite/Page 45  
06-2607-30



RAVENNA  
Seite/Page 59  
06-4529-30



RAVENNA  
Seite/Page 60  
06-4541-30



## LAPTOPTASCHEN/ -RUCKSÄCKE LAPTOPBAGS / -BACKPACKS

RAVENNA  
Seite/Page 59  
06-4530-30



REISEN  
TRAVEL  
Seite/Page 99  
06-3720-40



REISEN  
TRAVEL  
Seite/Page 99  
12-3699-40



REISEN  
TRAVEL  
Seite/Page 100  
12-3951-20



REISEN  
TRAVEL  
Seite/Page 100  
12-3952-20



REISEN  
TRAVEL  
Seite/Page 103  
06-3949-75



REISEN  
TRAVEL  
Seite/Page 104  
12-1648-75



REISEN  
TRAVEL  
Seite/Page 107  
12-4006-40



## REISETASCHEN TRAVEL BAGS

RAVENNA  
Seite/Page 58  
12-4531-30



REISEN  
TRAVEL  
Seite/Page 101  
12-3953-20



REISEN  
TRAVEL  
Seite/Page 104  
12-1649-75



REISEN  
TRAVEL  
Seite/Page 107  
12-4005-40



**GELDBÖRSEN WALLETS**

LIFESTYLE

Seite/Page 11  
02-7224-51



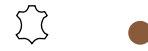
LIFESTYLE

Seite/Page 18  
02-9928-30



LIFESTYLE

Seite/Page 19  
02-7221-51



GERMANY

Seite/Page 23  
02-4780-...



GERMANY

Seite/Page 28 | 35  
02-4727-...



RFID

Seite/Page 40  
05-2543-30



RFID

Seite/Page 41  
02-2542-30



RFID

Seite/Page 41  
05-2541-30



RFID

Seite/Page 42  
02-2532-30



RFID

Seite/Page 43  
02-2536-30



RFID

Seite/Page 43  
02-2533-30



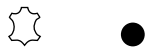
ALBA

Seite/Page 49  
02-2653-30



ALBA

Seite/Page 49  
02-2654-30



ALBA

Seite/Page 49  
02-2657-30



ALBA

Seite/Page 49  
02-2656-30



CLUB

Seite/Page 54  
02-9934-30



CLUB

Seite/Page 55  
02-9957-30



CLUB

Seite/Page 55  
02-0805-30



CLUB

Seite/Page 55  
02-0806-30



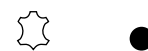
RAVENNA

Seite/Page 60  
02-1948-30



RAVENNA

Seite/Page 60  
02-1929-30



FASHION

Seite/Page 65  
02-4379-30



FASHION

Seite/Page 68  
02-4388-...



FASHION

Seite/Page 68  
02-4387-...



## KARTENETUIS CARD CASES

LIFESTYLE  
Seite/Page 11  
05-7223-51



GERMANY  
Seite/Page 28  
05-4709- ...



GERMANY  
Seite/Page 28 | 35  
05-4783-...



GERMANY  
Seite/Page 35 | 37  
05-4762-...



RFID  
Seite/Page 42  
05-2531-30



ALBA  
Seite/Page 48  
05-2655-30



ALBA  
Seite/Page 48  
05-2670-30



CLASSIC  
AVANTGARDE  
Seite/Page 51  
05-0671-30



CLUB  
Seite/Page 54  
05-0903-30



## C-SECURE KARTENHALTER C-SECURE CARD HOLDER

GERMANY  
Seite/Page 24 | 25 | 27  
02-4779- ...  
02-4791- ...



GERMANY  
Seite/Page 27  
05-4774- ...  
05-4792- ...



RFID  
Seite/Page 38  
05-2504-...  
05-2520-...



RFID  
Seite/Page 39  
02-2515-30  
02-2517-30



RFID  
Seite/Page 39  
02-2516-30



**SCHREIBTISCHUTENSILIEN DESK UTENSILS**

GERMANY  
Seite/Page 31  
08-4740- ...



GERMANY  
Seite/Page 31  
08-4730- ...



GERMANY  
Seite/Page 31  
08-4732- ...



GERMANY  
Seite/Page 31  
05-4734- ...



GERMANY  
Seite/Page 31  
08-4731- ...



GERMANY  
Seite/Page 31  
08-4773- ...



GERMANY  
Seite/Page 31  
08-4747- ...



GERMANY  
Seite/Page 31  
08-4746- ...



GERMANY  
Seite/Page 31  
08-4733- ...



GERMANY  
Seite/Page 28  
08-2648-06



GERMANY  
Seite/Page 37  
05-55981-32KO



GERMANY  
Seite/Page 37  
05-55859-32KO



**UNTERLAGEN & UNTERSETZTER TABLE MATS & COASTERS**

LIFESTYLE  
Seite/Page 16  
08-4788- ...



LIFESTYLE  
Seite/Page 16  
08-4793- ...



LIFESTYLE  
Seite/Page 17  
08-4799- ...



LIFESTYLE  
Seite/Page 17  
08-4798- ...



LIFESTYLE  
Seite/Page 17  
08-4797- ...



**SCHLÜSSELANHÄNGER UND -ETUIS KEY FOBs AND CASES**

GERMANY

Seite/Page 25 | 32 | 108  
04-4781- ...  
04-4782- ...



GERMANY

Seite/Page 32  
04-4718- ...



GERMANY

Seite/Page 32  
04-4794- ...



GERMANY

Seite/Page 32  
04-0125- ...



GERMANY

Seite/Page 32 | 37  
04-4715- ...



GERMANY

Seite/Page 32  
04-4795- ...



GERMANY

Seite/Page 32  
04-4796- ...



GERMANY

Seite/Page 37  
04-4757-32KO



RFID

Seite/Page 40  
04-2544-30



RFID

Seite/Page 42  
04-2535-30



FASHION

Seite/Page 69  
04-4390- ...



REISEN  
TRAVEL

Seite/Page 108  
04-1113-06



REISEN  
TRAVEL

Seite/Page 108  
04-1114- ...



REISEN  
TRAVEL

Seite/Page 109  
04-1115-30



REISEN  
TRAVEL

Seite/Page 109  
04-9998-30



REISEN  
TRAVEL

Seite/Page 109  
04-1116-30



REISEN  
TRAVEL

Seite/Page 109  
04-1117-30



**MEHRZWECKETUIS MULTI USE CASES**

LIFESTYLE  
Seite/Page 21  
05-4610-...



GERMANY  
Seite/Page 29  
05-4790-...



GERMANY  
Seite/Page 34 | 72  
05-4786-...



GERMANY  
Seite/Page 35 | 71  
05-4765-...



FASHION  
Seite/Page 68  
05-4391-...



FASHION  
Seite/Page 96  
05-4389-...



FASHION  
Seite/Page 72  
05-4337-...

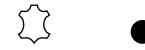


**KOSMETIKBEUTEL COSMETIC BAGS**

CLUB  
Seite/Page 53  
09-9989-30



FASHION  
Seite/Page 71  
05-4162-30



REISEN  
TRAVEL  
Seite/Page 101  
09-3950-20



REISEN  
TRAVEL  
Seite/Page 105  
09-3924-30



REISEN  
TRAVEL  
Seite/Page 105  
09-3938-30



REISEN  
TRAVEL  
Seite/Page 105  
09-8205-30



REISEN  
TRAVEL  
Seite/Page 106  
09-4007-40



**GÜRTEL BELTS**

LIFESTYLE  
Seite/Page 20  
11-9971-30



LIFESTYLE  
Seite/Page 20  
11-9801-30



LIFESTYLE  
Seite/Page 20  
11-9803-52





## MANIKÜREETUIS MANICURE CASES

CLUB  
Seite/Page 52  
05-0936-30S



CLUB  
Seite/Page 52  
05-9976-30S



CLUB  
Seite/Page 52  
05-9982-30S



CLUB  
Seite/Page 52  
05-9808-30



CLUB  
Seite/Page 53  
05-9809-...



## GÜRTELTASCHEN BELTBAGS

LIFESTYLE  
Seite/Page 18  
05-9929-30



LIFESTYLE  
Seite/Page 19  
05-7222-51



REISEN  
TRAVEL  
Seite/Page 103  
05-3948-75



REISEN  
TRAVEL  
Seite/Page 111  
03-7305-...



## AUFBEWAHRUNGSBOXEN STORAGE BOXES

REISEN  
TRAVEL  
Seite/Page 110  
12-3646-...



REISEN  
TRAVEL  
Seite/Page 110  
12-3645-...



REISEN  
TRAVEL  
Seite/Page 110  
12-3713-...



**TASCHEN BAGS**

LIFESTYLE  
Seite/Page 10  
03-7233-51



LIFESTYLE  
Seite/Page 10  
03-7232-51



LIFESTYLE  
Seite/Page 11  
12-7231-51



LIFESTYLE  
Seite/Page 13  
09-7230-56



FASHION  
Seite/Page 65  
02-4392-...



FASHION  
Seite/Page 66  
10-4382-60



FASHION  
Seite/Page 66  
10-4383-30



FASHION  
Seite/Page 67  
10-4380-74



FASHION  
Seite/Page 67  
10-4381-30



FASHION  
Seite/Page 70  
10-4386-...



FASHION  
Seite/Page 70  
10-4385-...



REISEN  
TRAVEL  
Seite/Page 102  
10-3947-75



REISEN  
TRAVEL  
Seite/Page 106  
10-4008-40



REISEN  
TRAVEL  
Seite/Page 102  
10-3946-75



**SCHALS SCARVES**

FASHION  
Seite/Page 73  
16-4160-...



FASHION  
Seite/Page 73  
16-4161-...



**MODESCHMUCK FASHION JEWELLERY**

FASHION  
Seite/Page 73  
18-4330-...



FASHION  
Seite/Page 73  
18-4499-...



**SCHMUCKROLLE JEWELLERY CASE**

FASHION  
Seite/Page 71  
05-4384-30



## REISEKOFFER & TROLLEYS TRAVEL CASES & TROLLEYS

REISEN  
TRAVEL

Seite/Page 89  
12-1681-...



REISEN  
TRAVEL

Seite/Page 92 | 93  
12-1675-45  
12-1676-45



REISEN  
TRAVEL

Seite/Page 90 | 91  
12-1678-...  
12-1679-...  
12-1680-...



REISEN  
TRAVEL

Seite/Page 94  
12-1677-30



REISEN  
TRAVEL

Seite/Page 95  
12-3681-30  
12-3682-30  
12-3683-30



REISEN  
TRAVEL

Seite/Page 96  
12-3666-30  
12-3667-30



## TSA-SCHLÖSSER TSA LOCKS

REISEN  
TRAVEL

Seite/Page 97  
17-1111-30



REISEN  
TRAVEL

Seite/Page 97  
17-1110-30



REISEN  
TRAVEL

Seite/Page 97  
17-1103-06



REISEN  
TRAVEL

Seite/Page 97  
17-1112-30



REISEN  
TRAVEL

Seite/Page 97  
17-1106-06



## SCHÜRZEN APRONS

LIFESTYLE  
Seite/Page 12  
14-7228-56



LIFESTYLE  
Seite/Page 12  
14-7229-56



LIFESTYLE  
Seite/Page 13  
14-56712-...



LIFESTYLE  
Seite/Page 14  
14-56731-...



LIFESTYLE  
Seite/Page 14  
14-56711-...



## GRILLHANDSCHUHE BBQ GLOVES

LIFESTYLE  
Seite/Page 15  
14-56717-60NU



## FLASCHENHALTER BOTTLE CAGE

LIFESTYLE  
Seite/Page 9  
05-7234-51  
05-4789-52AG



## LEGENDE LEGEND



Handy-  
tasche  
Mobile  
phone  
case



iPad-Fach  
iPad  
compartment



Laptop-Fach  
Laptop  
compartment



Kabinen-  
gepäck  
Cabin  
baggage



**TSA**  
Zahlenschloss mit  
TSA-Funktion  
Combination lock  
with TSA function



RFID-Schutz  
RFID  
protection



Kartenhalter  
auch in XL  
Card holder  
also in XL



Echtleder  
Real  
leather



Nachhaltig  
Sustainable



Mehrere Farben  
erhältlich  
Multiple colors  
available

# PFLEGEHINWEISE

## CARE INSTRUCTIONS

Lesen Sie die EUROSTYLE Expertentipps zur Pflege unserer hochwertigen Produkte – damit Sie auch lange Freude an Ihrem Lieblings-Accessoire haben. Zur Pflege möchten wir Ihnen unseren professionellen Rat mit auf den Weg geben.

**Der regelmäßige Gebrauch gibt dem Artikel eine Patina - Gebrauchsspuren sind Zeichen gelebten Lebens.**

Read the EUROSTYLE expert tips for the care of our high-quality products - so that you can enjoy your favourite accessories for a long time. For care, we would like to give you our professional advice. The regular use gives the article a patina - use traces are signs of lived life.



### LEDER LEATHER

Leder ist ein robustes und vielseitiges Naturprodukt, das auf Umwelteinflüsse wie Hitze, Kälte und Feuchtigkeit reagiert. Diese Atmungsaktivität ist eine besonders wertvolle Eigenschaft dieses Naturmaterials und macht dessen Wert aus. Schützen Sie Ihr Lieblingsstück mit Öl, Wachs oder Spray vor Hitze oder Feuchtigkeit und Sie werden sehr lange Freude daran haben.

Leather is a robust and versatile natural product that reacts to environmental influences such as heat, cold and moisture. This breathability is a particularly valuable property of this natural material and makes its value. Protect your favourite piece with oil, wax or spray from heat or moisture and you will enjoy it for a long time.



### LEDERIMITAT IMITATION LEATHER

Täuschend echt, besonders robust und pflegeleicht: Die lederähnlichen Materialien aus den EUROSTYLE-Kollektionen stehen dem Naturmaterial Leder in nichts nach. Obwohl sehr widerstandsfähig gegen Umwelteinflüsse und Verschmutzung sollten Sie das Material gelegentlich mit milder Seife feucht reinigen, um die Haptik der Oberfläche zu erhalten.

Deceptively real, particularly robust and easy to care for: The imitation leathers from the EUROSTYLE collections are in no way inferior to the natural material leather. Although very resistant to environmental influences and pollution, you should occasionally clean the material with mild soap to maintain the feel of the surface.



### POLYESTER / NYLON POLYESTER / NYLON

Die von uns verwendeten Textilgewebe zeichnen sich durch hohe Widerstandsfähigkeit im täglichen Gebrauch aus. Kleinere Verschmutzung können Sie jederzeit mit einem feuchten, weichen Bürstchen entfernen.

The textile fabrics used by us are distinguished by high resistance in daily use. Minor soiling can be removed at any time with a damp, soft brush.

# STILVOLL GEGEN TRENNE GEGEN SICHER

Reisen Sie stilvoll und sicher mit EUROSTYLE! Hergestellt aus hochwertigem Aluminium, bieten unsere neuen Koffer ein geringes Gewicht für optimalen Tragekomfort und ein stabiles Gehäuse gegen Einwirkungen von Außen. Die edle Materialauswahl und die hochwertige Verarbeitung machen diese Koffer zu Ihrem Premium-Reisebegleiter.

Travel in style and safety with EUROSTYLE! Made of high-quality aluminium, our new suitcases offer a low weight for optimal carrying comfort and a stable casing against external influences. The noble choice of materials and the extraordinary workmanship make these suitcases your premium travel companion.

#### Trolley 67cm

ca. 67 x 44 x 27 cm; 4,8 kg; 60 l  
mit 4 Doppelrollen, ausziehbares  
Gestänge, 2 Griffe, TSA-Schlösser,  
Stoßschutzkanten,

Innen: Trennwand mit RV-  
Netzfächern, verstellbare  
Packriemen

with 4 double wheels, pull-out  
trolley rod, 2 handles, TSA-  
combination locks, shock protection  
edges

Inside: partition with zippered net  
compartment, adjustable belt

12-1676-45



Weitere Infos zu den  
Produkten finden Sie auf Seite  
92/93.

More details about these  
products on page 92/93.





### **Trolley 54cm**

ca. 54 x 38 x 23 cm; 3,7 kg; 32,5 l  
mit 4 Doppelrollen, ausziehbares  
Gestänge, 2 Griffe, TSA-Schlösser,  
Stoßschutzkanten, Innen: Trennwand mit  
RV-Netzfächern, verstellbare Packriemen  
with 4 double wheels, pull-out trolley rod,  
2 handles, TSA-combination locks, shock  
protection edges,  
Inside: partition with zippered net  
compartment, adjustable belt

12-1675-45





**EURO**  
**STYLE**<sup>®</sup>  
*Leather & more. Since 1899.*